

Быховский психоневрологический дом-интернат открыт 24 февраля 1958 года в д. Ирдица. В настоящее время в соучреждении проживает 197 человек. Работает в соучреждении 125 человек.



Органы по труду, занятости и социальной защите Республики Беларусь уже шагнули в свое десятое десятилетие. Как известно из истории, первым органом социальной защиты в 1918 стал народный комиссариат социальной защиты. А 5 января 1919 года на съезде ВКПБ это решение было утверждено властями официально, и этот день стал днем рождения органов социальной защиты молодой Советской республики.



ГУСО «Быховский психоневрологический дом - интернат», которому в августе 2013г. исполнилось 55 лет, так он и идет в локомотиве социальной защиты Беларуси. Путь долгий и тернистый, были успехи и проблемы, сложности морального и материального порядка. Но всегда побеждали милосердие, здравый смысл, терпение и труд коллектива,

который обновлялся на протяжении более чем полувековой истории. А началось все с бывшей Лудчицкой МТС в 1958 году. На ее базе создали первое в районе и одно из первых в Могилевской области социальное учреждение для людей с особенностями психофизического развития. Особый контингент требовал особых условий и подхода. А что можно было взять с нескольких приспособленных под жилье, хозяйственные нужды помещений бывшей машинотракторной станции? Выручал самоотверженный, без выходных и праздников труд персонала социального учреждения, многие из которых хорошо помнили военные лишения и послевоенную разруху. Ведь тогда прошло только 13 лет, как окончилась Великая Отечественная война. Терпеть и трудиться, делать все, чтобы было лучше, надежнее, уютнее в этой жизни - пожалуй, это было главным жизненным кредо для тех, кто пришел на помощь обездоленным и больным людям.

За прошедшие десятилетия несколько раз менялись названия и специализация учреждения. В 1958-ом году его открытия, оно называлось «Лудчицкий

межколхозный дом - инвалидов», где имелось 130 койко - мест, затем - «Лудчицкий дом инвалидов и престарелых граждан», «Лудчицкий детский дом умственно - отсталых детей», «Лудчицкий дом - инвалидов - психохроников», «Быховский дом - интернат для инвалидов». В настоящее время - ГУСО «Быховский психоневрологический дом-интернат».

В разные годы становления учреждения применялись свои подходы в организации труда, создании условий для проживания людей с особенностями. Все это анализировалось, систематизировалось, отбиралось в последующем лучшее, передовое, рациональное. Обращалось внимание на опыт коллег из других районов области и республики и привносилось в свою производственную практику.

За прошедшие десятилетия выполнены огромные объемы строительных, хозяйственных, инженерно - технических работ. Вырос новый пятиэтажный корпус, построены животноводческие помещения, ряд хозяйственных построек, инженерных коммуникаций, проделана целенаправленная творческая работа - далеко неполный перечень того, что достигнуто и имеется за 55 лет существования дома - интерната. Как нет предела совершенству, так и нет еще точки в развитии и преобразованиях материальной базы, создании условий для труда и быта коллектива и проживающих в ГУСО «Быховский психоневрологический дом - интернат».



Сегодня его не сравнить с тем, что было, хотя бы 10 лет назад, не говоря о более дальней истории. Учреждение расположено в живописном уголке Быховщины - в деревне Ирдица, недалеко от деревни Лудчицы, около водоема. Территория его летом утопает в зелени и цветах, выложена яркой тротуарной плиткой. Ландшафтный дизайн разработан и сделан руками

высокопрофессионального, сплоченного коллектива дома - интерната во главе с нынешним директором, человеком творческим и неравнодушным к любым проявлениям жизни и заботы - Зинаидой Прокопович.

В пятиэтажном корпусе, построенном в 1981 году, находится пищеблок, столовая, оснащенные самым современным технологическим оборудованием. В 2009 году проведена полная модернизация бани, расположенной в постройке 1915 года.

В бывших панских зданиях спиртзавода и кузницы удачно разместились прачечная и складские помещения, а также в одном из старых помещений — погреб для хранения овощей, фруктов, солений. Учреждению принадлежит 362,5 гектара земельных угодий. Имеется ферма крупного рогатого скота, фруктовые сады.



В подсобном хозяйстве более 100 га занимают зерновые и зернобобовые, 5-6 га занято под сельскохозяйственные культуры, среди которых выращиваются картофель, огурцы, помидоры, капуста, лук, перец.

Таким автопарком, как в ГУСО «Быховский психоневрологический дом - интернат» может похвалиться далеко не всякий сельскохозяйственный кооператив.

Тут имеются 6 тракторов МТЗ, 2 энергонасыщенных трактора «Амкодор», 2 автомобиля " МАЗ" , 2 самосвала «ГАЗ - САЗ 3507», все необходимые для технологической обработки земли прицепные сельскохозяйственные агрегаты, а также автобус, автомобили УАЗ, ГАЗ 31105, а для перевозки продуктов - «Газель Купава».

Гордость ГУСО «Быховский психоневрологический дом - интернат», построенное и открытое в Ирдице в 2011 году отделение социально - трудовой реабилитации, в рамках Комплексной программы развития социального обслуживания населения Республики Беларусь на 2011 -2015 годы.



Тут функционируют столярная, швейная мастерские, мастерская по ремонту обуви, тренажерный, актовый, компьютерный залы, бытовые помещения, комнаты для приготовления пищи и психологической разгрузки. В холле отделения - обширная выставка работ, предметов быта, домашнего обихода, вязаных изделий и одежды, сделанных и изготовленных



руками, обделенных здоровьем и судьбой, но по - своему талантливых людей. Изделия, изготовленные людьми с ограниченными возможностями, используются в ГУСО «Быховский психоневрологический дом-интернат», а излишки пользуются спросом у населения района.

Работники отделения социально - трудовой реабилитации стараются как можно разнообразнее и содержательнее организовать досуг своих подопечных, среди которых много талантливых и одаренных в том или ином творческом направлении людей.



Организованы и действуют кружки и клубы по интересам, где проживающие в доме - интернате учатся петь, танцевать, постигают азы литературного и театрального искусства. Добрые творческие связи установлены у них с районным центром культуры, детской школой искусств, отделением дневного пребывания для инвалидов территориального центра социального обслуживания населения.

Начиная с 2007 года, на базе ГУСО «Быховский психоневрологический дом - интернат» проводится трудовая реабилитация неработающих инвалидов 3 группы, состоящих на учете в управлении по труду, занятости и социальной защите райисполкома. На рынке труда, спрос на трудоустройство людей с ограничениями, превышает предложение. В этой связи приглашаем на

собеседование в дом-интернат инвалидов 3 группы, желающих работать с учётом особенностей состояния их здоровья. Предлагаем рассмотреть возможность трудоустройства на дому. Если появился интерес, позвоните по телефонам: 37-139 (Прокопович Зинаида Фёдоровна), 37-186 (Жучкова Татьяна Евдокимовна). Совместно с управлением по труду, занятости и социальной защите Быховского райисполкома, мы предоставим Вам оплачиваемую работу.

С 2014 года на базе ГУСО «Быховский психоневрологический дом – интернат» введена абсолютно новая форма социальной поддержки молодых инвалидов, направленная на социальную адаптацию и интеграцию инвалидов в общество – отделение сопровождаемого проживания.

Цель открытия отделения – содействие инвалидам в подготовке к самостоятельной



жизни, адаптации к условиям быта и трудовой деятельности.

В этом отделении
созданы
оптимальные
жилищные условия:
прекрасно
оборудованные



жилые, гигиенические, социально-бытовые комнаты и др. Молодые инвалиды самостоятельно ведут домашнее хозяйство, обучаются приготовлению пищи, занимаются уборкой помещений; осуществляют покупки, решают прочие социально-бытовые и другие вопросы.



Медицинские работники
оказывают им
медицинскую и
реабилитационную
помощь.



За свой добросовестный труд коллектив ГУСО «Быховский психоневрологический дом - интернат» неоднократно поощрялся вышестоящими областными и республиканскими органами.

В январе 2014 года Указом главы государства Александра Лукашенко присуждена премия Президента Республики Беларусь «За духовное возрождение», за

многолетний плодотворный труд по социальной защите населения, реализацию гуманистической модели социальной работы с людьми с психоневрологическими заболеваниями в 2013 году.

В современных социально-экономических условиях, наше учреждение занимается внебюджетной деятельностью. Производим и реализуем продукцию пользующуюся спросом.



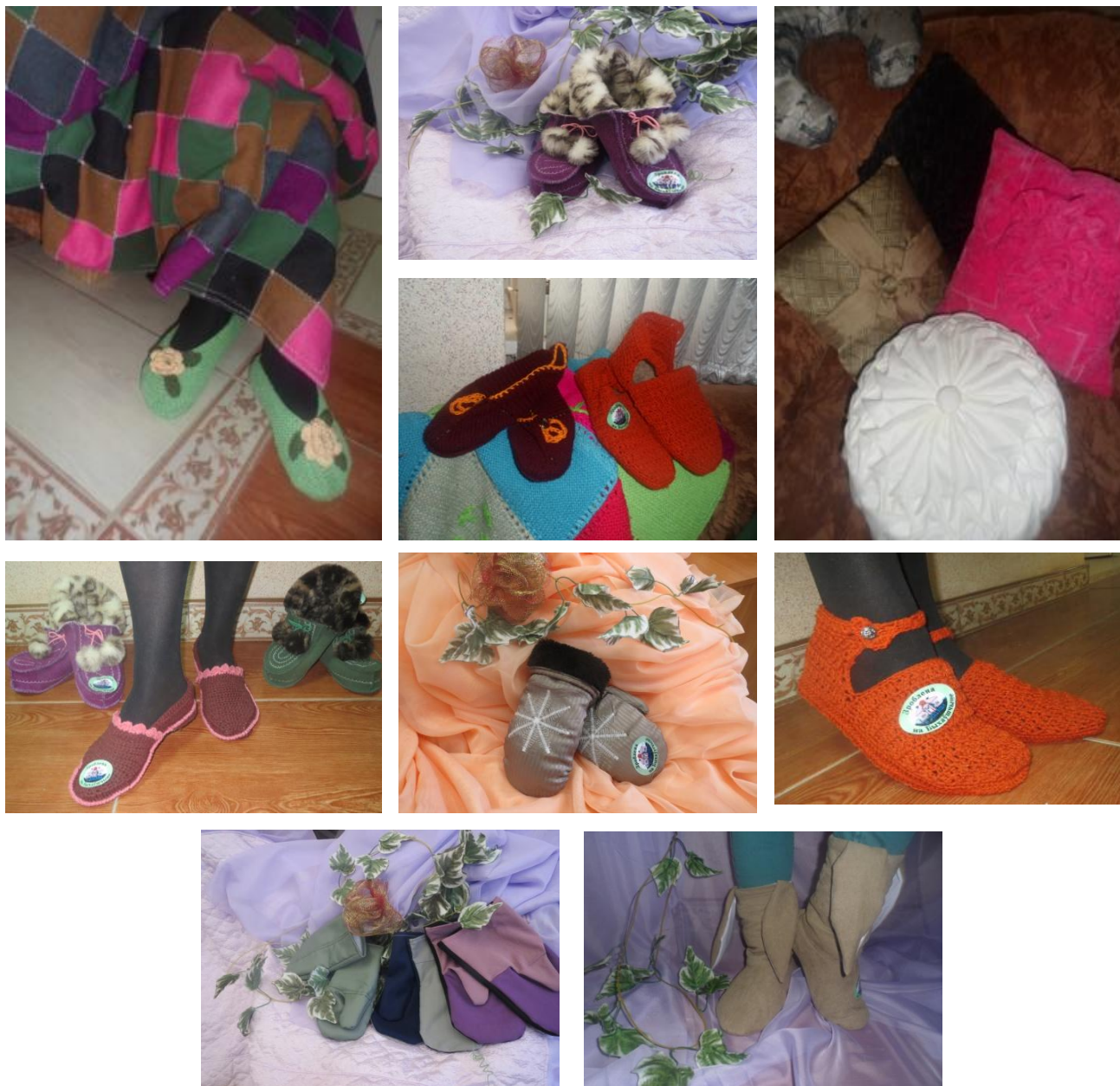
На договорной основе ГУСО «Быховский психоневрологический дом-интернат» изготавливает мелкие столярные изделия бытового назначения: шезлонги, садовые скамейки и столики, детские сани, домики для собак и кошек, разделочные доски. Есть возможность заказать беседки, садовые качели для дачи, загородного дома или другие предлагаемые изделия.





Вяжем из сорго веники, плетём хозяйственные корзины. Шьём меховые тапочки, вяжем тёплые тапочки и многое другое. Всё есть в наличии по приемлемым ценам.





Из сельскохозяйственной продукции постоянно продаём молоко, зерно и производим его размол.

Оказываем платные услуги: обработка приусадебных участков сельхозагрегатами, транспортные – по перевозке грузов, изготовление котлов для бань и многое другое.

В настоящее время изучаем спрос у населения на оказание социальных услуг на дому у заказчика мобильной хозрасчётной бригадой дома-интерната. На платной основе мы готовы помочь убрать в жилых помещениях, на придомовой территории, снести ветхие постройки; из материала заказчика отремонтировать забор, ворота, калитку, надворные постройки, мебель и многое другое.

Если возникнут проблемы с организацией круглосуточного индивидуального ухода, предлагаем воспользоваться платной услугой дома-интерната. Подробно о предлагаемом перечне социальных услуг на возмездной основе (платных) можно узнать по телефонам: 37-139 (Прокопович Зинаида Фёдоровна), 37-152 (Гусакова Тамара Фёдоровна)