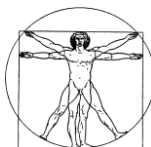




РЕСПУБЛИКА БЕЛАРУСЬ



ООО "ПроектИнтерКлассик"

Заказчик: ИП Лачёва Н.В.

Наименование объекта:

"Строительство торгового объекта (магазина) по адресу:
г.Быхов, ул.Аскаленко"

СТРОИТЕЛЬНЫЙ ПРОЕКТ

68/19 - 01 - АР

ТОМ 8

Раздел:

Архитектурные решения.

Директор

Главный инженер проекта

А.В. Романов

А.В. Романов

Могилев 2019

Согласовано

Изм. №

Инв. № подл.

Взам. инв. №

Подпись и дата

ВЕДОМОСТЬ ОСНОВНЫХ КОМПЛЕКТОВ РАБОЧИХ ЧЕРТЕЖЕЙ		
Обозначение	Наименование	Примечание
68/19-00-ОПЗ	Общая пояснительная записка. Исходные данные. 1	
68/19-00-ОС	Организация строительства	
68/19-00-ЭПП	Охрана окружающей среды. Экологический паспорт проекта	
68/19-00-ГП	Генеральный план и благоустройство	
68/19-00-НБК	Наружный водопровод и канализация	
68/19-00-ЭК	Наружные сети электроснабжения	
68/19-00-ЭГ1	Молниезащита	
68/19-01-ЭМ	Силовое электрооборудование	
68/19-01-ЭО	Электрическое освещение	
68/19-01-ЦР	Паспорт наружной отделки. Цветовое решение	
68/19-01-АР	Архитектурные решения	
68/19-01-КР	Конструктивные решения	
68/19-01-ТХ	Технологические решения	
68/19-01-ОВ	Отопление и вентиляция	
19077-01-ВК	Внутренний водопровод и канализация	
19077-01-АГСВ	Автоматизация внутреннего газоснабжения	
19077-01-АТМ	Автоматизация тепломеханических решений	
19077-01-АОВ	Автоматизация отопления и вентиляции	
83.2019-00-ГСН	Наружное газоснабжение	
83.2019-01-ГСВ	Внутреннее газоснабжение	
83.2019-01-ТМ	Тепломеханическая часть	
19077-01- ИТМГОиЧС	Инженерно-технические мероприятия гражданской обороны и чрезвычайных ситуаций	
65/2019-ПС	Система пожарной сигнализации, оповещения о пожаре и управления эвакуацией	
65/2019-ВН	Система видеонаблюдения	
65/2019-СС	Устройства связи	
65/2019-НСС	Наружные сети связи	

Лист	Наименование	Примечание
1	Общие данные	
2	План этажа на отм. 0.000. М 1:100	
3	План кровли. М 1:100	
4	План с отверстиями. М 1:100	
5	Фасады 1-3, В-А. М 1:100	
6	Фасады 3-1, А-В. М 1:100	
7	Разрез 1-1. М 1:100	
8	Экспликация полов	
9	Ведомость элементов заполнения оконных проемов	
10	Узлы установки оконных блоков	
11	Ведомость элементов заполнения дверных проемов	
12	Узел установки дверных блоков	
13	Ведомость отделки помещений	
14	Водосточная система	
15	Тамбур. Витраж В-1. М1:50	
16	Разгрузочная платформа, козырек крыльца №3	
17	Стеклянные козырьки над крыльцом №1, №2	
18	Узел 1 мягкой кровли	
19	Узел 2 мягкой кровли. Узел устройства разуклонки.	
20	План подвесных потолков. М 1:100	

ВЕДОМОСТЬ ССЫЛОЧНЫХ И ПРИЛАГАЕМЫХ ДОКУМЕНТОВ		
Обозначение	Наименование	Примечание
	Ссылочные документы	
ТКП 45-2.02-315-2018	Пожарная безопасность зданий и сооружений	
ТКП 45-3.02-240-2011	Здания и помещения розничных торговых объектов	
СТБ 2433-2015	Блоки дверные.	
СТБ 1108-2017	Окна и балконные двери	

ТЕХНИКО-ЭКОНОМИЧЕСКИЕ ПОКАЗАТЕЛИ			
№ п/п	НАИМЕНОВАНИЕ	КОЛИЧЕСТВО	ПРИМЕЧАНИЕ
1	Площадь застройки	329.7м2	
2	Общая площадь здания	256.0м2	
3	Строительный объем	911.6м3	
4	Полезная площадь	243.9м2	
5	Торговая площадь	159.8м2	
6	Нормируемая (расчетная) площадь	199.4 м2	

Общие указания

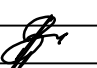

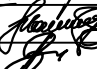
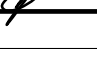

Технические решения, принятые в проекте, соответствуют требованиям экологических, санитарно-гигиенических, противопожарных и других действующих норм и правил и обеспечивают безопасную для жизни и здоровья людей эксплуатацию объекта при соблюдении предусмотренных мероприятий.

Класс сложности К-4 по СТБ 2331-2015

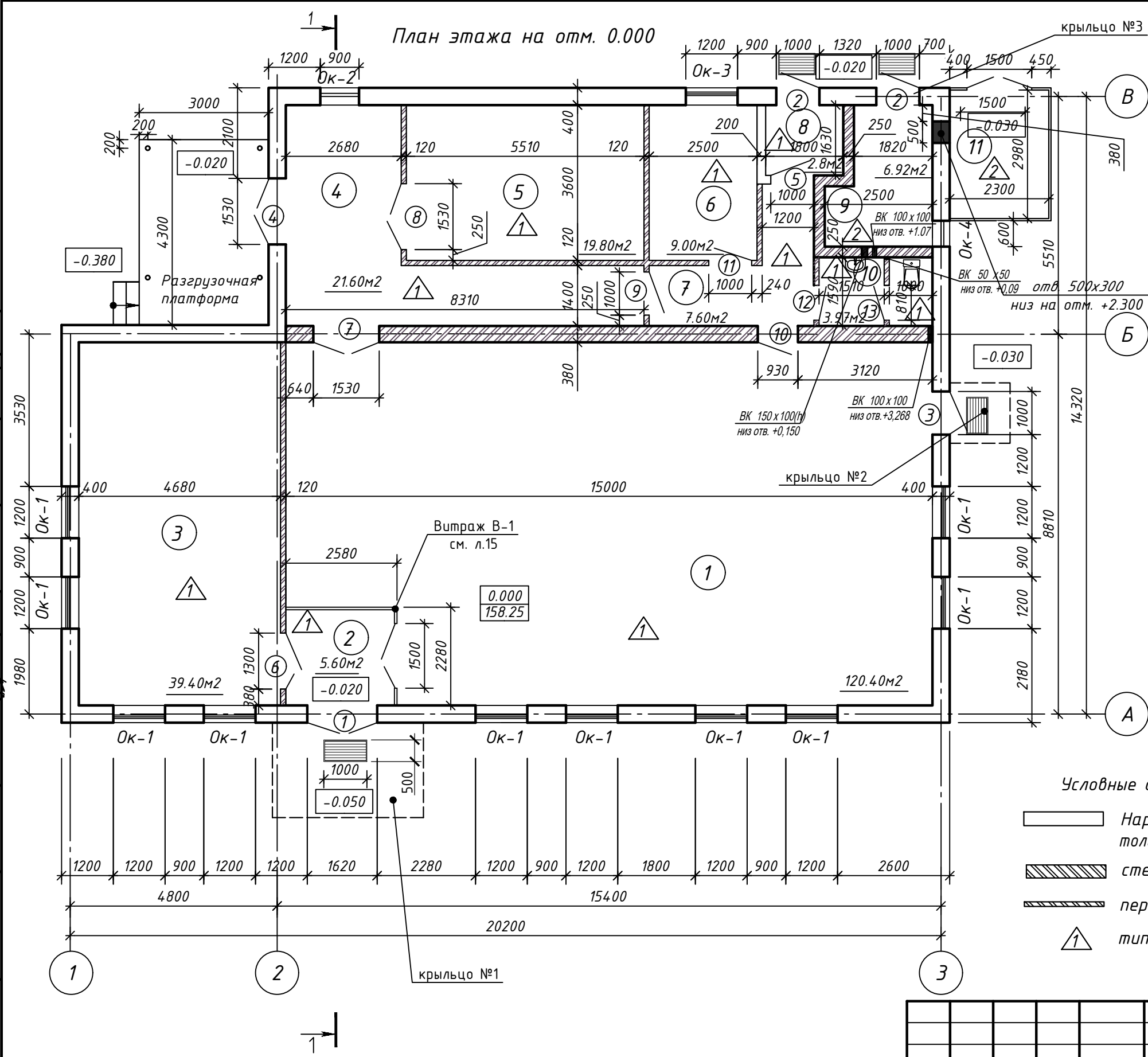
Степень огнестойкости здания-III по ТКП 45-2.02-315-2018

Класс здания по функциональной пожарной опасности -Ф3.1 по ТКП 45-2.02-315-2018

Все материалы, изделия, конструкции и оборудование, применяемые в строительстве по чертежам данного комплекта должны иметь сертификат соответствия требованиям пожарной безопасности НИИ ПБ МЧС РБ и их применение без наличия сертификата запрещается.

						68/19-01-АР			
						Строительство торгового объекта (магазина) по адресу: г.Быхов, ул.Аскаленко			
Изм.	Кол.уч.	Лист	№ док	Подп.	Дата				
ГИП		Романов			09.19	Архитектурные решения	Стадия	Лист	Листов
Разработал		Шмаков			09.19		С	1	22
Проверил		Шмаков			09.19				
Н.Контроль		Слабодчикова			09.19	Общие данные	ООО "ПроектИнтерКлассик"		
Утвердил		Романов			09.19				

Согласовано:				
09.19	Инж.ЭМ	Струкачева	09.19	Инж.ЭМ
09.19	Инж.ОВ	Ляшкевич	09.19	Инж.ОВ
09.19	Инж.АОВ	Шахнов	09.19	Инж.АОВ
Согласовано:				
Инж.ТХ	Шмаков	09.19	Инж.ЭМ	Струкачева
Инж.ВК,НБК	Карачинова	09.19	Инж.ОВ	Ляшкевич
Инж.КР	Галиновский	09.19	Инж.АОВ	Шахнов
Взам. инв. №				
Подпись и дата				
Инв. № подл.				



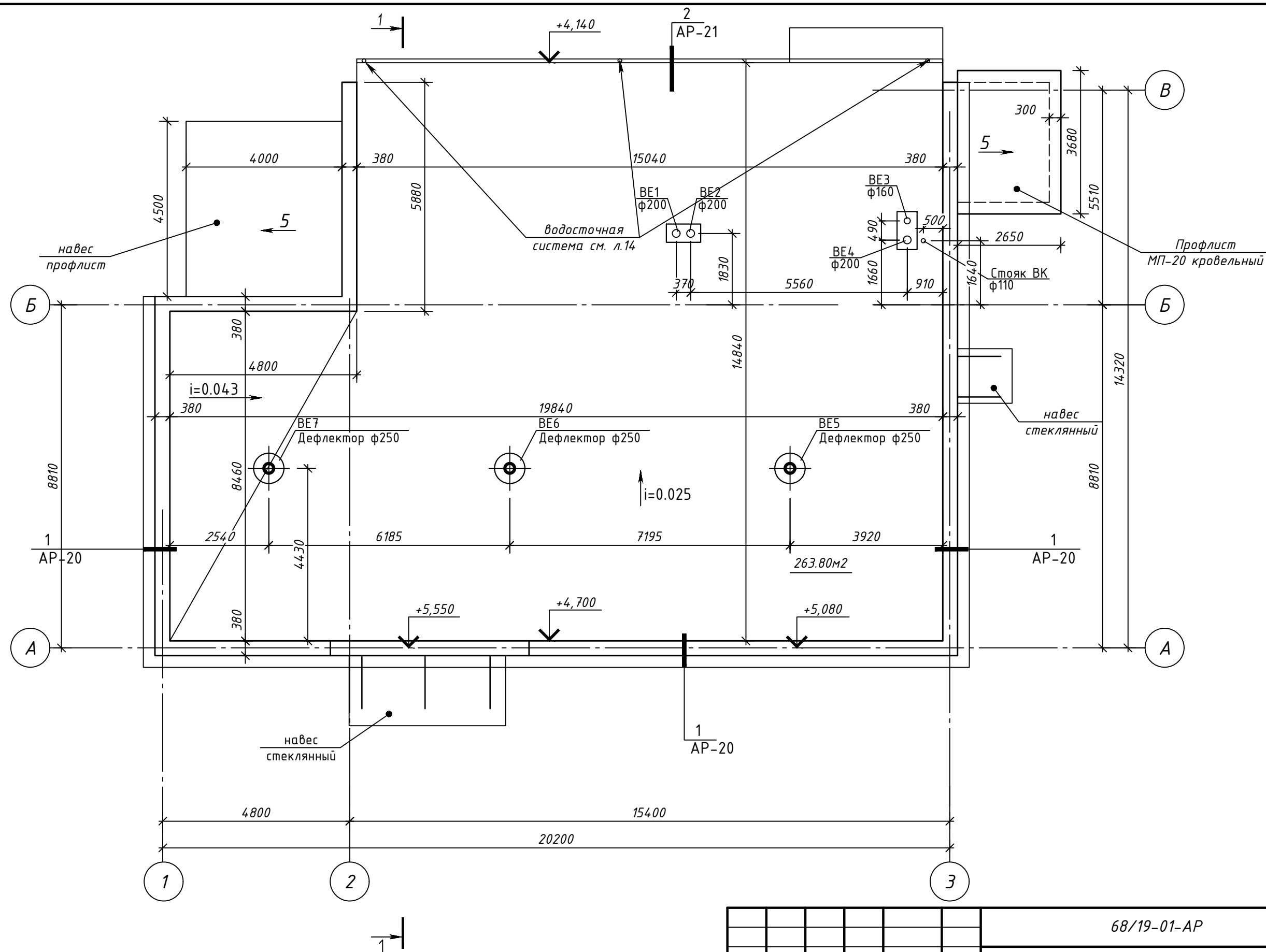
ЭКСПЛИКАЦИЯ ПОМЕЩЕНИЙ			
НОМЕР ПОМЕЩЕНИЯ	НАИМЕНОВАНИЕ	ПЛОЩАДЬ М2	КАТ. ПОМЕЩЕНИЯ
1	торговый зал	120.40	
2	тамбур	5.60	
3	арендное помещение (МТС)	39.40	
4	приемочный коридор	21.60	
5	кладовая	19.80	ВЗ П-IIa
6	помещение персонала	9.00	
7	коридор	7.60	
8	тамбур	2.80	
9	мини-котельная	6.92	Г1
10	санузел	3.97	
11	мусорная камера	6.85	

- Условные обозначения
- Наружные стены из газосиликатных блоков толщиной 400мм
 - стена кирпичная толщ.250мм, 380мм
 - перегородки кирпичные толщ.120мм
 - тип пола. см.л.8

- Стены и ворота мусоросборной камеры выполнить из профилированного оцинкованного листа с полимерным покрытием МП-20 (стеновой)
- См. совместно с планом отверстий л.4
- Дренажные решетки должны находиться в одном уровне (заподлицо) с поверхностью площадки.Просвет ячеек не более 15мм. Разработку решетки см.комплект КЖ.

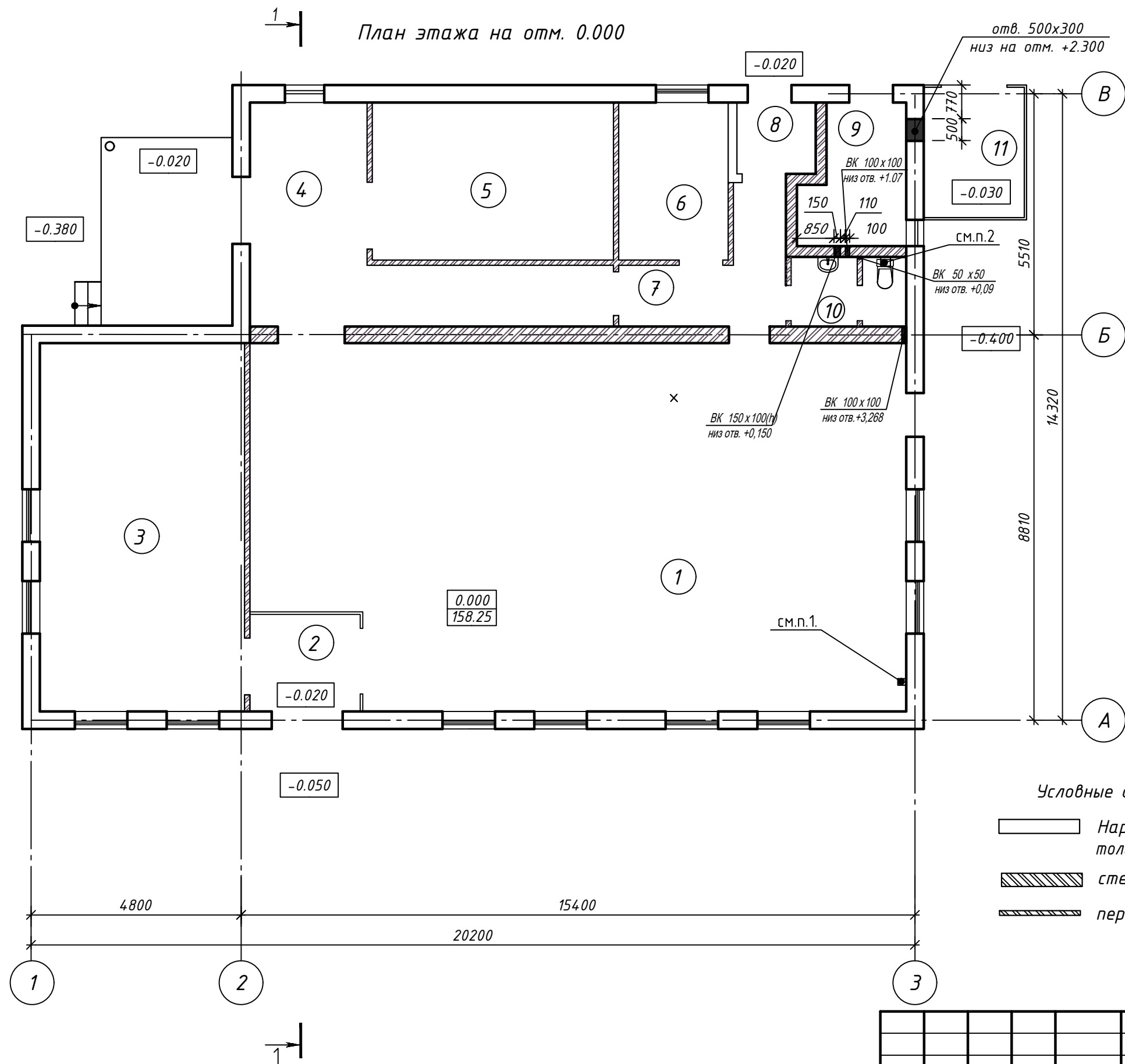
68/19-01-AP					
Строительство торгового объекта (магазина) по адресу: г.Быхов, ул.Аскаленко					
Изм.	Кол.уч	Лист	№ док	Подп.	Дата
Разработал	Шмаков				09.19
Проверил	Шмаков				09.19
Н.Контроль	Сладодчикова				09.19
Утвердил	Романов				09.19
План этажа на отм. 0.000. М 1:100				Стадия	Лист
				С	2
				000 "ПроектИнтерКлассик"	

Инв. № подл.	Подпись и дата	Взам. инв. №
Инж. ТХ	Шмаков	09.19
Инж. ВК, НВК	Карачинов	09.19
Инж. КР	Галиновский	09.19
	Инж. ЭМ	Струкачева
	Инж. ОВ	Ляшкелч
	Инж. АОВ	Шахнов



						68/19-01-AP		
						Строительство торгового объекта (магазина) по адресу г.Быхов, ул.Аскаленко		
Изм.	Кол.уч.	Лист	№ док	Подп.	Дата			
							Стадия	Лист
								Листов
Разработал	Шмаков				09.19		С	3
Проверил	Шмаков				09.19	План кровли. М 1:100	ООО "ПроектИнтерКлассик"	
Н.Контроль	Сладобчикова				09.19			
Утвердил	Романов				09.19			

Согласовано:		Согласовано:		Взам. инв. №		Подпись и дата		Инв. № подл.	
09.19	Струкачева	09.19	Шмаков	09.19	Инж.ТХ	09.19	Инж.ЭМ	09.19	Инж.ОВ
09.19	Ляшкевич	09.19	Карачинова	09.19	Инж.ВК,НБК	09.19	Инж.ОВ	09.19	Инж.АОВ
09.19	Шахнов	09.19	Галиновский	09.19	Инж.КР	09.19	Инж.АОВ	09.19	Инж.АОВ



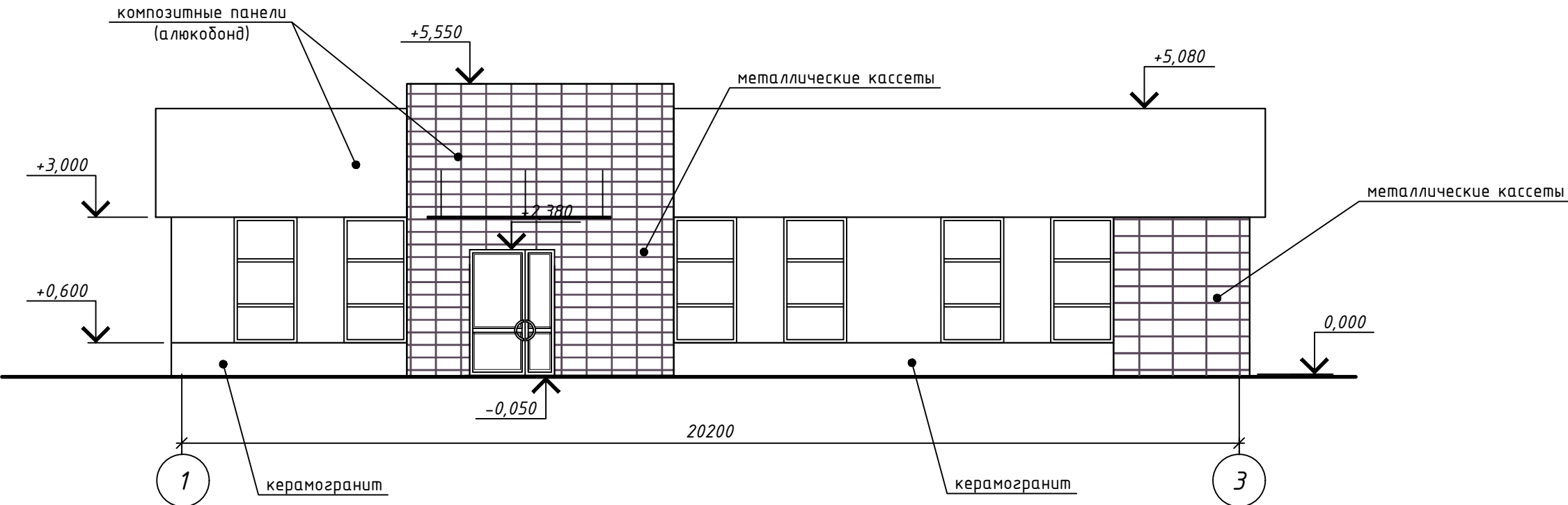
ЭКСПЛИКАЦИЯ ПОМЕЩЕНИЙ			
НОМЕР ПОМЕЩЕНИЯ	НАИМЕНОВАНИЕ	ПЛОЩАДЬ М2	КАТ. ПОМЕЩЕНИЯ
1	торговый зал	120.40	
2	тамбур	5.60	
3	арендное помещение (МТС)	39.40	
4	приемочный коридор	21.60	
5	кладовая	19.80	ВЗ П-IIa
6	помещение персонала	9.00	
7	коридор	7.60	
8	тамбур	2.80	
9	мини-котельная	6.92	Г1
10	санузел	3.97	
11	мусорная камера	6.85	

- Условные обозначения
- Наружные стены из газосиликатных блоков толщиной 400мм
 - стена кирпичная толщ.250мм, 380мм
 - перегородки кирпичные толщ.120мм

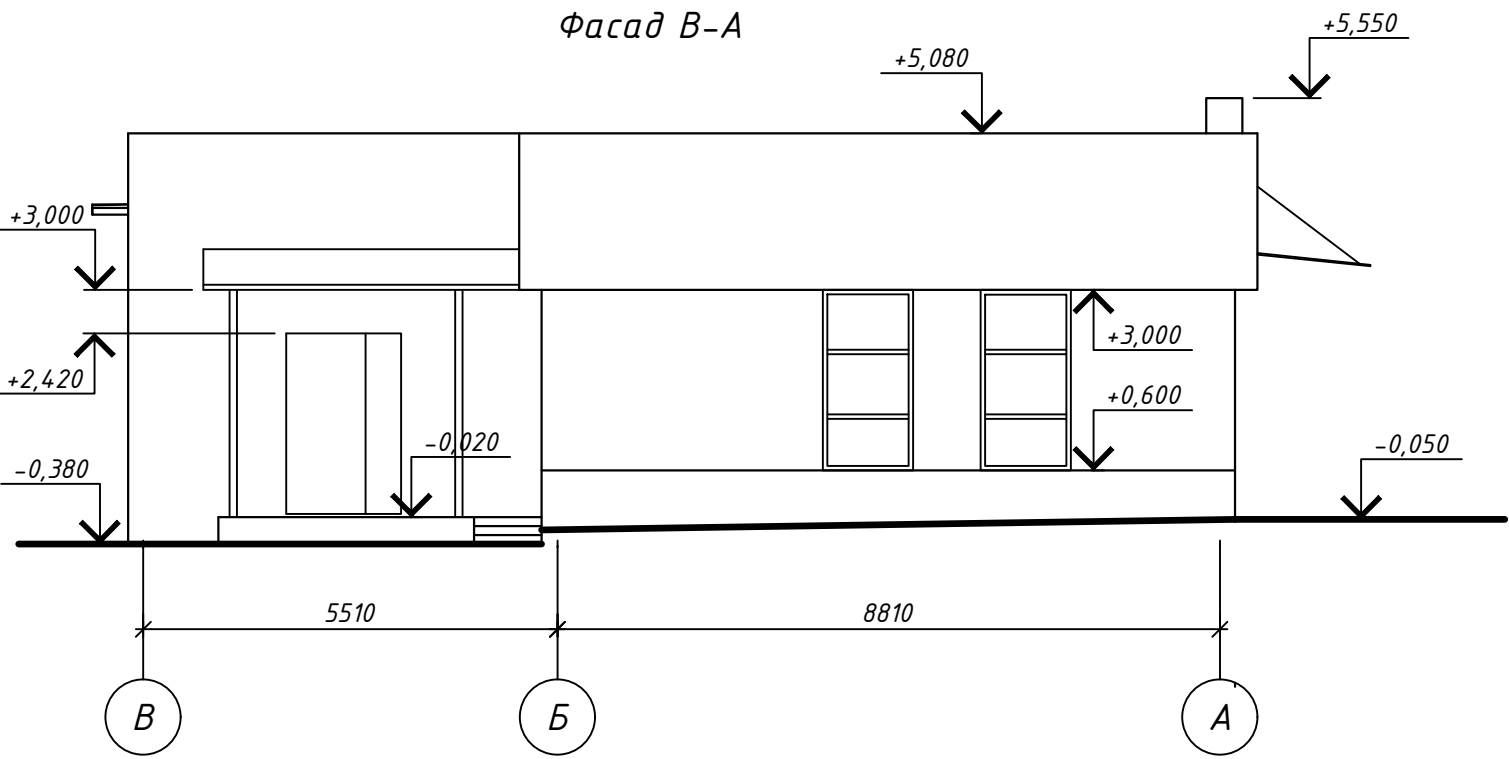
1. Стояк ВК зашить влагостойким гипсокартоном по металлическому каркасу на всю высоту с размерами в плане 100х100. S=1м2
 2. Стояк ВК зашить влагостойким гипсокартоном по металлическому каркасу на всю высоту с размерами в плане 250х250. S=2.6м2
- В зашивке предусмотреть лючок 200х300(н) на 0.9м от пола.

68/19-01-AP					
Строительство торгового объекта (магазина) по адресу: г.Быхов, ул.Аскаленко					
Изм.	Кол.уч.	Лист	№ док	Подп.	Дата
Разработал	Шмаков				09.19
Проверил	Шмаков				09.19
Н.Контроль	Сладодчикова				09.19
Утвердил	Романов				09.19
План с отверстиями. М 1:100				Стадия	Лист
				С	4
				Листов	
				000	
				"ПроектИнтерКлассик"	

Фасад 1-3

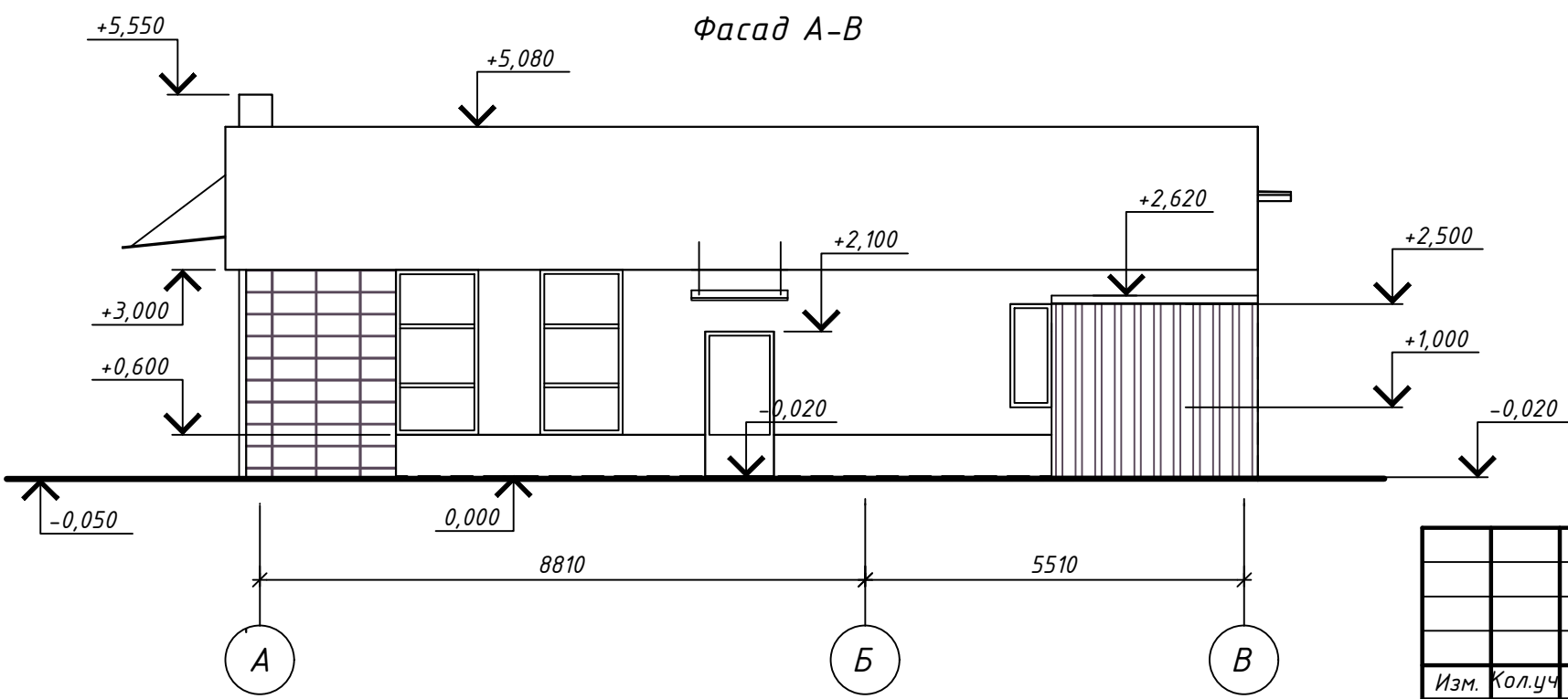
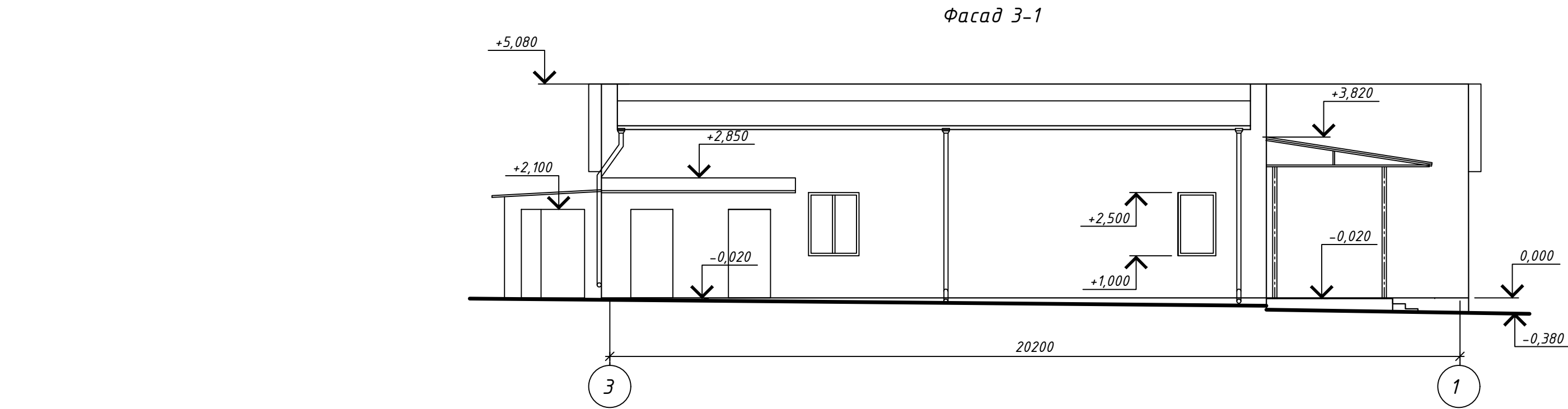


Фасад В-А



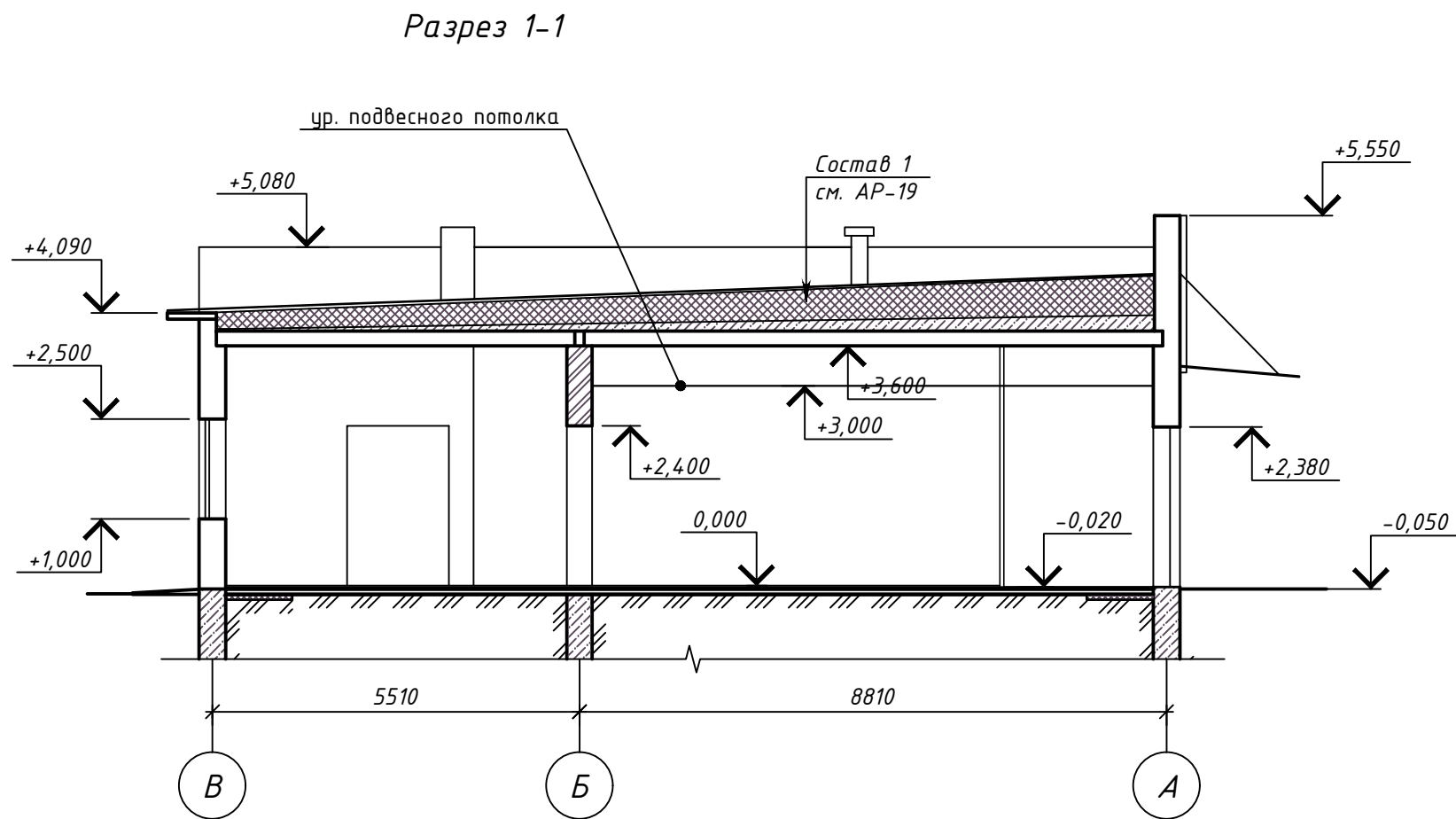
						68/19-01-АР		
						Строительство торгового объекта (магазина) по адресу: г.Быхов, ул.Аскаленко		
Изм.	Кол.уч.	Лист	№ док	Подп.	Дата		Стадия	Лист
							С	5
Разработал	Шмаков				09.19	Фасады 1-3, В-А. М 1:100	000 "ПроектИнтерКлассик"	
Проверил	Шмаков				09.19			
Н.Контроль	Сладодчикова				09.19			
Утвердил	Романов				09.19			

Согласовано			
Взам. инв. №			
Подпись и дата			
Инв. № подл.			



						68/19-01-AP			
						Строительство торгового объекта (магазина) по адресу: г.Быхов, ул.Аскаленко			
Изм.	Кол.уч	Лист	№ док	Подп.	Дата				
						Стадия		Лист	Листов
						С		6	
Разработал	Шмаков			09.19		Фасады Э-1, А-В. М 1:100		ООО "ПроектИнтерКлассик"	
Проверил	Шмаков			09.19					
Н.Контроль	Сладодчикова			09.19					
Утвердил	Романов			09.19					

Согласовано				
Инв. № подл.	Взам. инв. №			
	Подпись и дата			



						68/19-01-АР		
						Строительство торгового объекта (магазина) по адресу: г.Быхов, ул.Аскаленко		
Изм.	Кол.уч.	Лист	№ док	Подп.	Дата		Стадия	Лист
							С	7
Разработал	Шмаков				09.19	Разрез 1-1. М 1:100	000 "ПроектИнтерКлассик"	
Проверил	Шмаков				09.19			
Н.Контроль	Сладодчикова				09.19			
Утвердил	Романов				09.19			

Согласовано

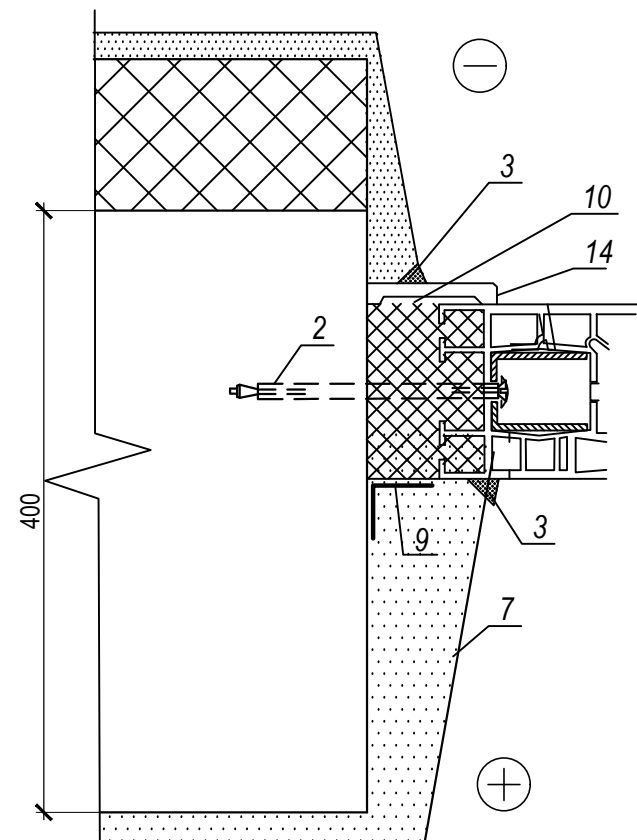
Взам. инв. №Подпись и дата

Инв. № подл.

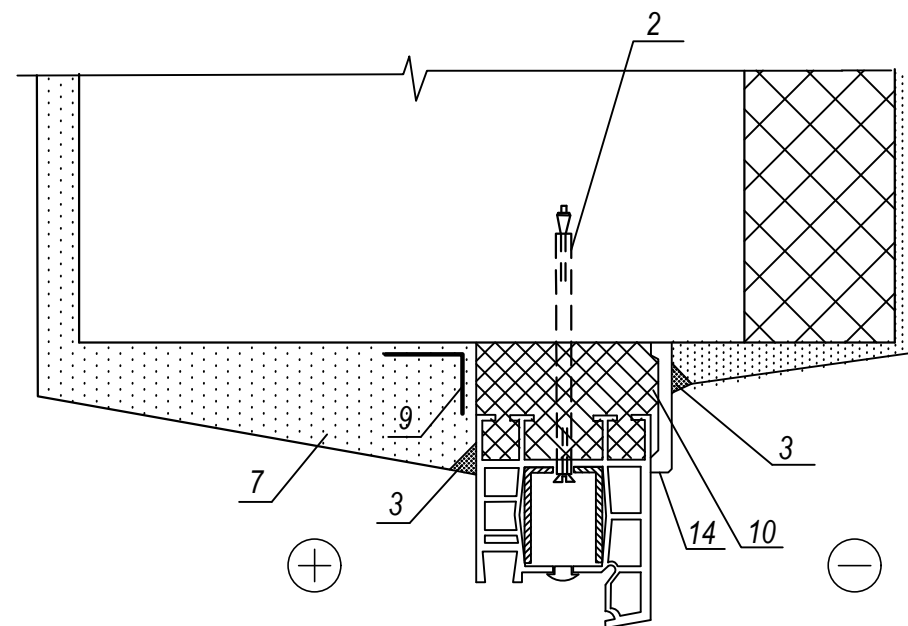
						68/19-01-AP		
						Строительство торгового объекта (магазина) по адресу: г.Быхов, ул.Аскаленко		
Изм.	Кол.уч	Лист	№ док	Подп.	Дата		Стадия	Лист
								Листов
							С	8
Разработал	Шмаков			<i>Шмаков</i>	09.19	Экспликация полов	000 "ПроектИнтерКлассик"	
Проверил	Шмаков			<i>Шмаков</i>	09.19			
Н.Контроль	Сладодчикова			<i>Сладодчикова</i>	09.19			
Утвердил	Романов			<i>Романов</i>	09.19			

Спецификация элементов заполнения проемов									
Марка поз.	Обозначение	Наименование	Кол. 1эт.	Масса ед.,кг	Примечание				
Окна									
Ок-1	СТБ 1108-2017	ОП А 2400-1200 П/О СП2 ВК Т1-Б-Д-Г1-2	10			<div>Схема оконных блоков</div> <div><div>Ок-1</div><div>Ок-2</div><div>Ок-3</div><div>Ок-4</div></div>			
	ГОСТ 30246-94	Отлив b=300 L=1300							
	СТБ 1074-97	подоконная доска ПВХ 1300x300x40мм							
Ок-2	СТБ 1108-2017	ОП А 1500-900 П/О СП2 ВК Т1-Б-Д-Г1-2	1						
	ГОСТ 30246-94	Отлив b=300 L=1000							
	СТБ 1074-97	подоконная доска ПВХ 1000x300x40мм							
Ок-3	СТБ 1108-2017	ОП А 1500-1200 П/О И СП2 ВК Т1-Б-Д-Г1-2	1						
	ГОСТ 30246-94	Отлив b=300 L=1300							
	СТБ 1074-97	подоконная доска ПВХ 1300x300x40мм							
Ок-4	СТБ 1108-2017	ОП А 1500-600 П/О СП2 ВК Т1-Б-Д-Г1-2	1						
	ГОСТ 30246-94	Отлив b=300 L=700							
	СТБ 1074-97	подоконная доска ПВХ 700x300x40мм							
<div>1. Данный лист см. совместно с л. 2</div> <div>2. Оконные заполнения показаны на уровне габаритных схем. Для заказа размеры изделий уточнить после окончания общестроительных работ. Фирма - изготовитель разрабатывает детализованные чертежи на основании данных схем и натурных обмеров и согласовывает их с авторами проекта. Узлы стыковок и примыканий выполнять по узлам и деталям фирмы-изготовителя.</div> <div>3. Все монтажные элементы должны иметь полную заводскую готовность, укомплектованы всеми необходимыми скобяными изделиями, притворами, уплотнителями притворов, нащельниками и др.</div> <div>4. Отливы - оцинкованная кровельная сталь с полимерным покрытием. Отливы устанавливают с уклоном 5%; напуск на фасад - 50мм. Примыкания отливов к оконным блокам должны быть защищены от попадания влаги; при ширине отлива более 150 мм необходимо осуществлять его дополнительное крепление с шагом 700мм (150мм - от края) посредством костылей металлических.</div> <div>5. Сопротивление теплопередаче наружных окон должно быть не менее 1.0м²С/Вт</div> <div>6. Окна - материал профиля - ПВХ с полимерным покрытием, заполнение - стеклопакеты.</div> <div>7. Все крепежные металлические изделия должны иметь защитное антикоррозийное покрытие.</div> <div>8. Все применяемые материалы и изделия должны иметь сертификат соответствия.</div> <div>9. Оштукатуривание откосов (возможна отделка гипсокартонными листами). Недопустимо отделявать откос пластиковыми или пенополистирольными листами. Недопустимо окрашивать откосы масляными красками.</div> <div>10. Размеры оконных блоков даны по размерам проемов без учета монтажных зазоров по контуру остекления</div> <div>11. Изображение окон на схемах дано с наружной стороны (со стороны фасадов).</div> <div>12. Узлы примыкания оконных блоков см. л. АР-10</div> <div>13. Окна должны соответствовать требованиям нормативной документации СТБ 1108-2017 "Блоки оконные и дверные балконные из поливинилхлоридного профиля".</div> <div>14. Заполнение оконных проемов выполнять согласно ТКП 45-3.02-223-2010* "Заполнение оконных и дверных проемов. Правила проектирования и устройства", а так же согласно технологических карт фирмы-производителя.</div>									
Согласовано									
Взам. инв. №									
Подпись и дата									
Инв. № подл.									
68/19-01-AP									
Строительство торгового объекта (магазина) по адресу: г.Быхов, ул.Аскаленко									
Изм.	Кол.уч	Лист	№ док	Подп.	Дата	Стадия		Лист	Листов
Разработал	Шмаков				09.19	С		9	
Проверил	Шмаков				09.19	ведомость элементов заполнения оконных проемов		000 "ПроектИнтерКлассик"	
Н.Контроль	Сладодчикова				09.19				
Утвердил	Романов				09.19				

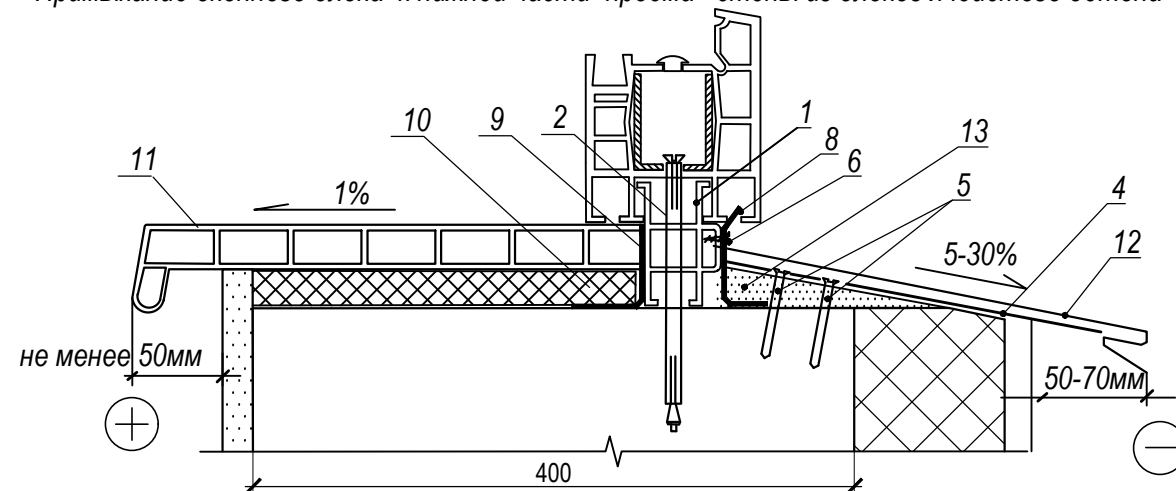
Примыкание оконного блока к боковому откосу проёма стены из блоков ячеистого бетона



Примыкание оконного блока к верхней части проёма стены из блоков ячеистого бетона







Примыкание оконного блока к нижней части проёма стены из блоков ячеистого бетона



1. Профиль подставочный.
2. Металлический рамный дюбель, максимальное расстояние между дюбелями 700мм. Глубина заделки мин. 60мм.
3. Герметик
4. Металлический кронштейн (костыль) 4x40 L=180мм ГОСТ 103-2006, с креплением двумя дюбель-гвоздями к низу оконного проёма. Крайние кронштейны установить на расстоянии 150мм от боковых граней проёма, максимальный шаг кронштейнов 700мм. Поверх кронштейна наклеить самоклеющуюся пористую прокладку (для шумопоглощения). Кронштейн до поступления на строительную площадку должен быть огрунтован и окрашен. Вес костыля для отлива - 0,3кг.
5. Дюбель-гвоздь 6x80.
6. Шуруп с головкой полусферической с прессшайбой 4,2x13. Шаг 300мм.
7. Штукатурный слой внутреннего откоса (с фаской для слоя герметика)
8. Самоклеящая лента ПСУЛ;
9. Пароизоляционная лента
10. Пена монтажная
11. Подоконник ПВХ. Установить с заведением 50-70мм в штрабы откосов.
12. Слив из оцинкованной кровельной стали толщиной 0,55мм ГОСТ 14918-80.
13. Цементно-песчаный раствор М100.
14. Нащельник ПВХ. (Для плотного примыкания к наружному откосу стены поверхность откоса предварительно выровнить).
15. Плинтус.
- 16- декоративный колпачок.

Примечания:

1. Откосы окрасить акриловой краской
2. Победитель тендера должен предусмотреть в окнах устройства (специальные механизмы притвора, регулируемые воздушные клапаны или др.), обеспечивающие организованный приток наружного воздуха в помещение.

						68/19-01-AP			
						Строительство торгового объекта (магазина) по адресу г.Быхов, ул.Аскаленко			
Изм.	Кол.уч	Лист	№ док	Подп.	Дата		Стадия	Лист	Листов
							С	10	
Разработал	Шмаков				09.19	Узлы установки оконных блоков	ООО "ПроектИнтерКлассик"		
Проверил	Шмаков				09.19				
Н.Контроль	Сладодчикова				09.19				
Утвердил	Романов				09.19				

Спецификация элементов заполнения проемов									
Марка поз.	Обозначение	Наименование	Кол.	Масса ед.,кг	Примечание				
			1шт.						
Двери									
1	СТБ 2433-2015	ДН А 01 24-15 2л П	1						
2	СТБ 2433-2015	ДН А Г 21-10 л П	2						
3	СТБ 2433-2015	ДН А 02 21-10 П	1						
4	СТБ 2433-2015	ДН С Г 24-15 2л П	1						
5	СТБ 2433-2015	ДВ7 П Г 21-10 П	1						
6	СТБ 2433-2015	ДВ7 П 01 21-13 2Пр П	1						
7	СТБ 2433-2015	ДВ3 П Г 21-15 2л П	1		с уплотнен. в притворе с приспособлением самозакрывания				
8	СТБ 1394-2003	ДП-2-Д1-С-Г-дп-Рп-пл-21-15	1						
9	СТБ 2433-2015	ДВ3 П Г 21-10 П	1						
10	СТБ 2433-2015	ДВ3 П Г 21-9 л П	1		с уплотнен. в притворе с приспособлением самозакрывания				
11	СТБ 2433-2015	ДВ3 П Г 21-10 л П	1						
12	СТБ 2433-2015	ДВ6 П Г 21-8 л П	1						
13	СТБ 2433-2015	ДВ6 П Г 21-8 л П	1						

Согласовано

Изм.

Кол.уч

Лист

№ док

Подп.

Дата

Разработал

Шмаков

09.19

Проверил

Шмаков

09.19

Н.Контроль

Сладодчикова

09.19

Утвердил

Романов

09.19

68/19-01-АР

Строительство торгового объекта (магазина) по адресу:
г.Быхов, ул.Аскаленко

Стадия

Лист

Листов

С

11

ведомость элементов
заполнения дверных проемов

000
"ПроектИнтерКлассик"

Инв. № подл.

Взам. инв. №

Подпись и дата

1. Данный лист смотреть совместно с листами АР-2

2. Детали установки дверных блоков см.л.АР-11

3. Двери наружные входные – класс по устойчивости к воздействию механических нагрузок – 3-ий;
(по СТБ 2433-2015, таблица 7);
остекленные двери с заполнением стеклопакетом с применением безопасного многослойного стекла по
ГОСТ 30826-2014.

4. Двери наружные входные и тамбурные выполнить с уплотнением притворов и механизмом
самозакрывания. Двери, оснащенные устройством для самозакрывания, должны удерживать плотно
двери в закрытом состоянии и обеспечивать плавный, без рывков и заеданий перевод двери в
закрытое положение. Эвакуационные двери не должны иметь запоров, которые не могут быть открыты
изнутри без ключа.

5. Дверные блоки устанавливать на анкерные пластины и монтажную пену.
Кол-во пластин на блок-6шт.

6. Двупольные двери должны иметь ширину одной из створок (основной) достаточную для обеспечения
прохода в свету не менее 900мм.

7. В помещении санузла в нижней части дверного полотна для поступления воздуха установить
решетки переточные –Ф30мм по 3 шт.

8. Высота размещения дверных ручек 0,8...1,1м.

9. Перед заказом дверных блоков ОБЯЗАТЕЛЬНО!!! проверить соответствие проектных размеров
изделий фактическим размерам проемов здания.

10. Двери применять полной заводской готовности, имеющие сертификат соответствия и удостоверение
о государственной гигиенической регистрации.

11. Установку металлических дверей производить согласно серии Б1.036.2-280.07; Б1.036.2-279,07.

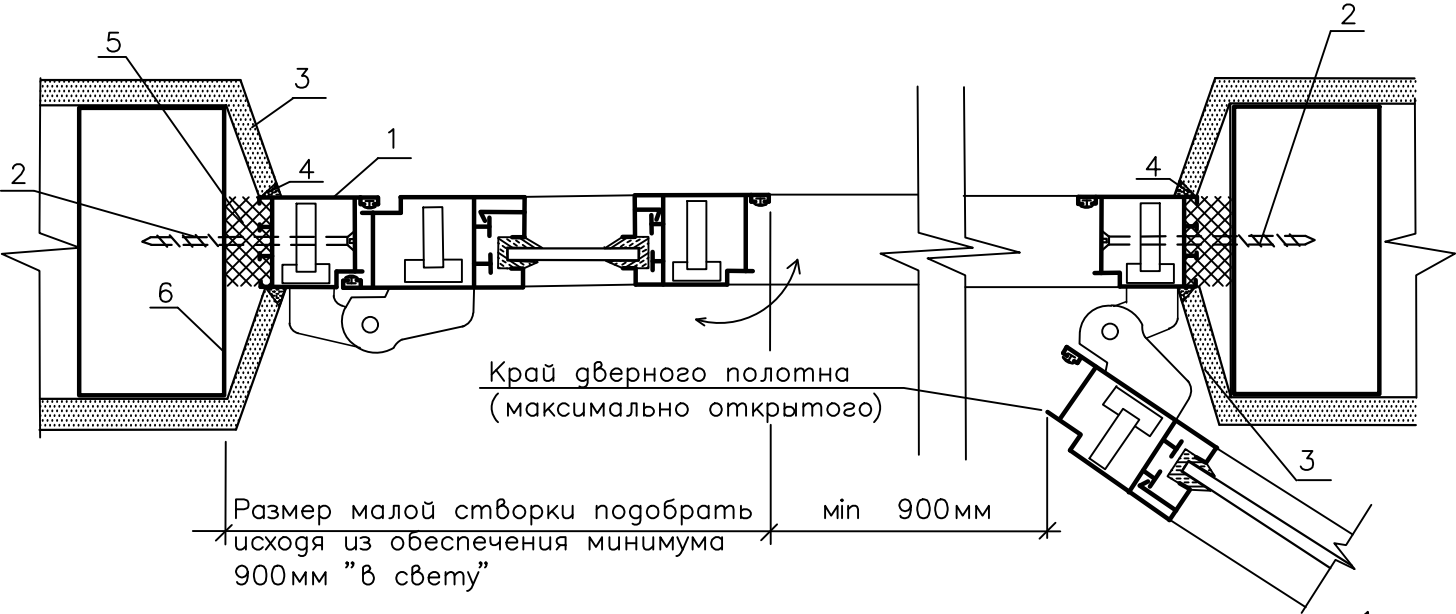
12. Максимальное усилие при открывании и закрывании дверей не должно превышать 2.5 кг

13. Высота порогов на путях эвакуации, при выходах из помещений с массовым прибыванием людей и
общедоступных мест не должна превышать 0.02м.

14. В местах установки противопожарных дверей для герметизации зазоров при пожаре между
полотном и коробкой по периметру прилегания применить вспучивающееся огнезащитное
покрытие ОФПМ-12 (ТУ 5667-002-233110955-94) или термоуплотнительная лента ЛТУ-2 (ТУ
7719-167-000000335-98). Допускается применение других огнезащитных покрытий из числа
разрешенных органами государственного надзора Республики Беларусь, характеристики
которых не хуже чем у вышеназванных материалов.

Формат А3

Деталь установки двери из ПВХ и алюминиевого профиля



Минимальная ширина "в свету" при открывании одной створки 900мм!

Требование минимальной ширины "в свету" при выборе поставщика дверей **обязательно!!!**

- 1) Коробка дверного блока из ПВХ.
- 2) Металлический рамный дюбель (при креплении к перегородкам и станам из кирпича и блоков); строительный шуруп-саморез (при креплении к каркасу перегородок из гипсокартонных листов). Установить по высоте 3 штуки (в уровне петель и замка), расстояния между дюбелями не должны превышать 700мм (п.4.7 СНБ 1.03.07-04). Минимальная глубина заделки дюбеля в кирпичную или газосиликатную перегородку 60мм. Шляпку дюбеля закрыть декоративным колпачком.
- 3) Откос дверного блока зашить гипсокартонными листами (ГОСТ 6266-97). Примыкание к дверной коробке выполнить силиконовыми или акриловыми мастиками (Например: АкриВЛАН (ВЛН-6) ТУ РБ 100162417.012-2000).
- 4) Мастика силиконовая (ГОСТ 14791-79).
- 5) Пена монтажная (пенопласты полиуретановые по СТБ 2433 или другие).
- 6) Стойка каркаса перегородки СТБ 1177-99.

Спецификацию элементов заполнения дверных проёмов см. л.АР-59
 Работы по установке дверей вести в соответствии с требованиями ТКП 45-3.02-223-2010

						68/19-01-AP		
						Строительство торгового объекта (магазина) по адресу: г.Быхов, ул.Аскаленко		
Изм.	Кол.уч.	Лист	№ док	Подп.	Дата		Стадия	Лист
							С	12
Разработал	Шмаков				09.19	Узел установки дверных блоков	000 "ПроектИнтерКлассик"	
Проверил	Шмаков				09.19			
Н.Контроль	Сладодчикова				09.19			
Утвердил	Романов				09.19			

Согласовано





Взам. инв. №

Подпись и дата

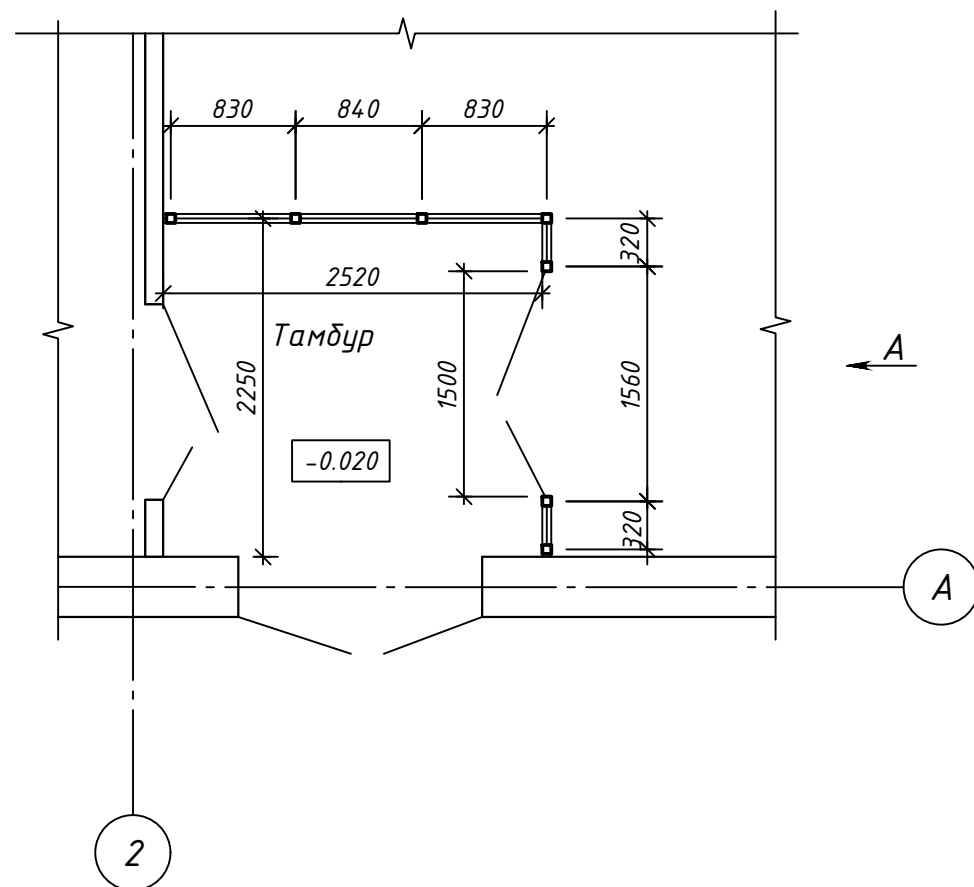
Инв. № подл.

ВЕДОМОСТЬ ОТДЕЛКИ ПОМЕЩЕНИЙ												
НАИМЕНОВАНИЕ ПОМЕЩЕНИЯ	ВИД ОТДЕЛКИ ЭЛЕМЕНТОВ ИНТЕРЬЕРА											
	ПОТОЛОК	ПЛОЩАДЬ м ²	СТЕНЫ ИЛИ ПЕРЕГОРОДКИ (см. п.п.6)					ПЛОЩАДЬ м ²	НИЗ СТЕН ИЛИ ПЕРЕГОРОДОК			
			ВИД ОТДЕЛКИ	по наружным стенам	по кирпичным перегородкам 0,12, 0,25 мм	по внутрен. кирпичным стенам 0,38 мм	по перегород. из ячеистого бетона		ВИД ОТДЕЛКИ	ПЛОЩАДЬ, м ² на секции 1-2	ВЫСОТА, мм	ПРИМЕЧАНИЯ
Торговый зал №1	Подвесной потолок из минераловатных плит 600х600	120.40	Улучшенная штукатурка, Улучшенная декоративная штукатурка	59.37	21.50	46.30	-	127.17		-	-	Дверные. отксы: 4,50 м2 Окон. отксы: 10,70 м2
Арендное помещение		39.40		50.80	26.70	-	-	77.50		-	-	
Комната персонала		9.00		6.90	25.20	-	6.40	38.50		-	-	
Коридор		7.60	Улучшенная штукатурка, улучшенная акриловая покраска	-	25.97	11.57	2.10	39.64		-	-	
Тамбур		8.40		9.94	13.10	-	7.50	30.54		-	-	
Приемочный коридор	улучшенная акриловая покраска	21.60		22.25	32.20	25.90	-	80.35		-	-	
Кладовая		19.80		19.30	41.00	-	-	80.35		-	-	
Мини-котельная		6.92		14.85	22.60	-	-	37.45		-	-	
Санузел	алюминиевая рейка	3.96	штукатурка, улучш. акриловая покраска	2.40	7.15	3.15	-	12.70	штукатурка, керамич. плитка	19.38	2000	

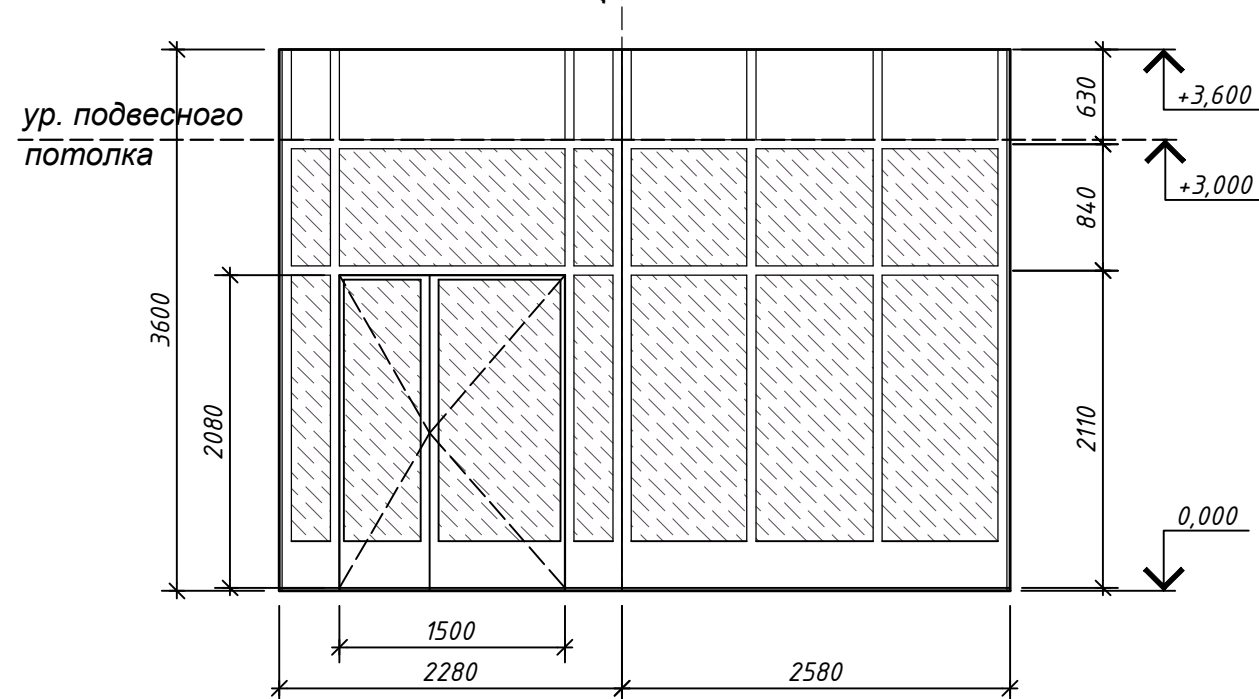
1. Перед началом отделки поверхности потолка и стен произвести очистку от загрязнения механическим путем и обеспылить
2. Все внутренние перегородки в сухих помещениях штукатурить известково-песчаным раствором, во влажных помещениях-цементно-песчаным ратвором. Толщина штукатурки по стенам и перегородкам из ячеистого бетона - толщина до 1 см. Толщина штукатурки по стенам и перегородкам из кирпича - толщина до 2 см.
3. Для стен облицованных керамической плиткой швы заделать фугой, расход 0.4 кг/м²
4. Внутренняя отделка откосов в наружных стенах -улучшенная штукатурка,улучшенная влагостойкая краска. К-во см. примечания
5. Все металлические элементы ограждения огрунтовать составом ГФ-021 и покрасить эмалью ПФ-115 за 2 раза. .
6. Все применяемые материалы должны иметь сертификат соответствия и удостоверение о государственной гигиенической регистрации.
7. Не допускается на путях эвакуации применение материалов с более высокой пожарной опасностью чем: Г1, В1, Д1, Т1 - для отделки стен и потолков в лестничных клетках; Г2, В2, Д2, Т2 - для отделки стен и потолков в тамбурах.
8. Подвесные потолки выполнить с пожарной опасностью не менее Г1, В1, Д1, Т1

						68/19-01-AP						
						Строительство торгового объекта (магазина) по адресу: г.Быхов, ул.Аскаленко						
Изм.	Кол.уч	Лист	№ док	Подп.	Дата				Стадия	Лист	Листов	
									С	13		
Разработал	Шмаков				09.19	Ведомость отделки помещений			000 "ПроектИнтерКлассик"			
Проверил	Шмаков				09.19							
Н.Контроль	Сладодчикова				09.19							
Утвердил	Романов				09.19							

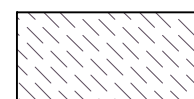
Фрагмент плана.



Вид А



Условное обозначение

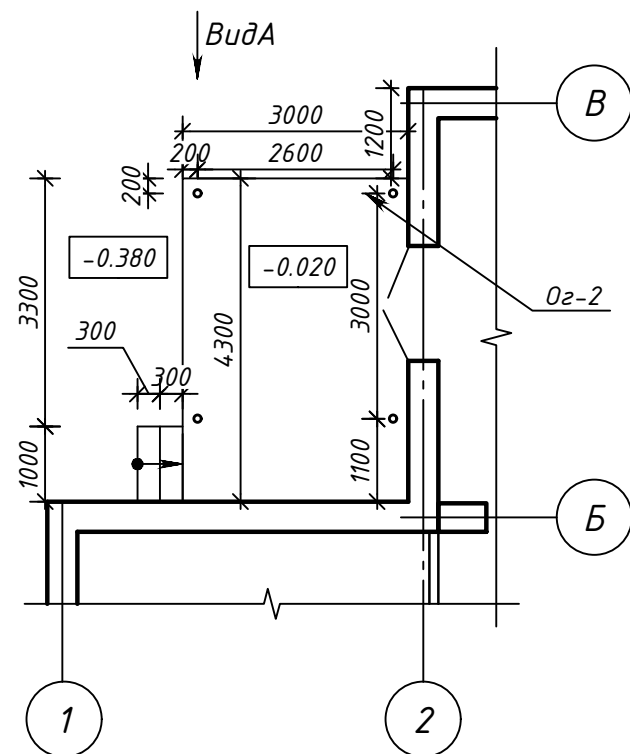


Остекление

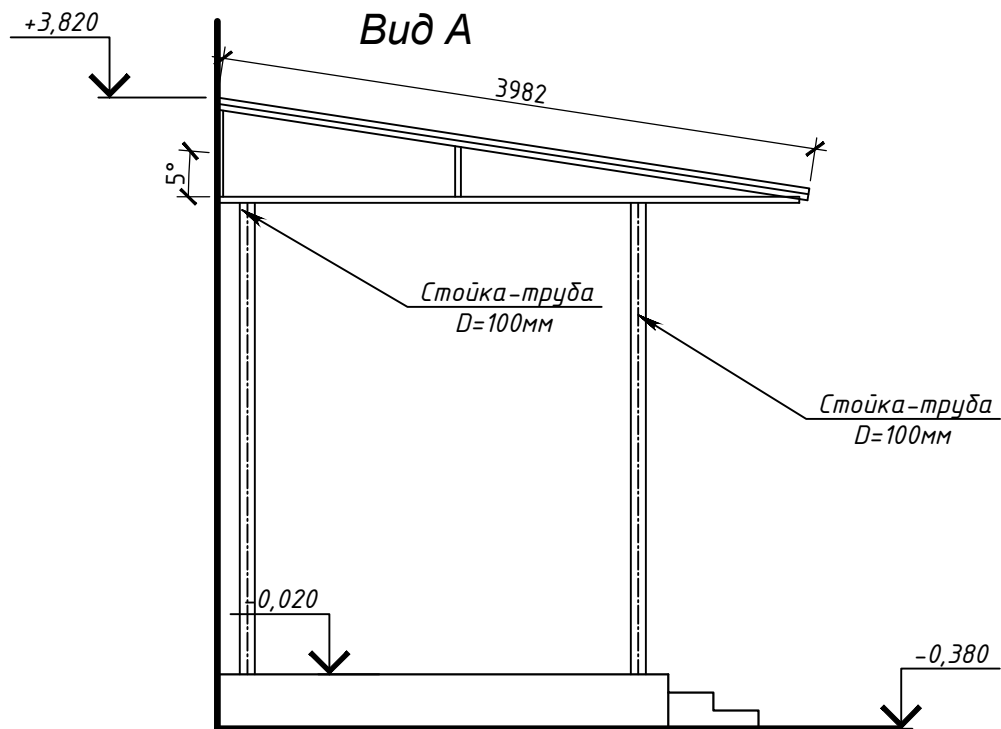
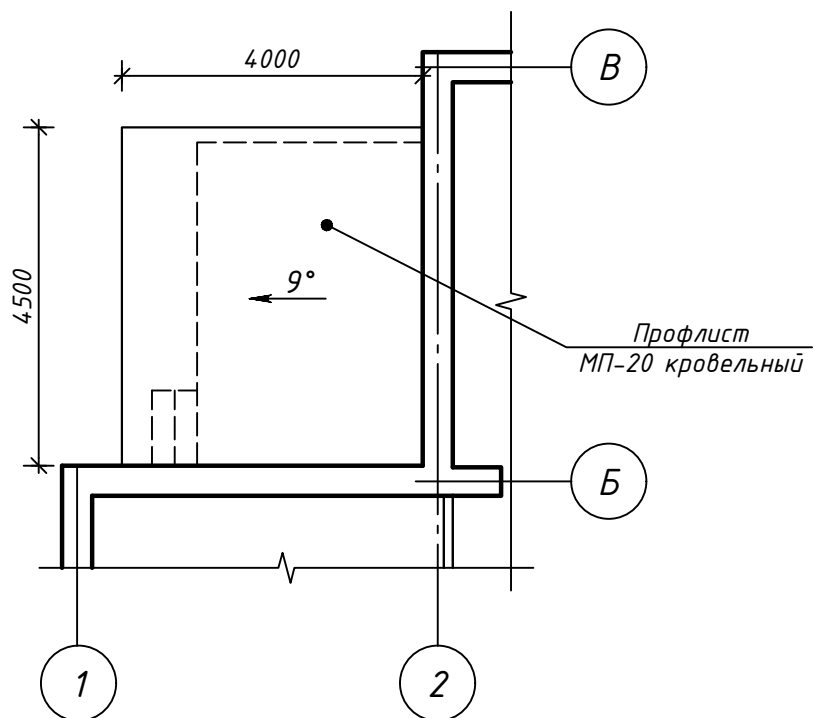
- Витражное остекление тамбура выполнить из алюминиевого профиля с однокамерным стеклопакетом.
- Узлы крепления системы витражного остекления, подбор стоечно-ригельного каркаса предоставить фирме-изготовителю.
- Перед заказом столярных изделий размеры витражей уточнить по месту по фактическим строительным размерам.

						68/19-01-AP		
						Строительство торгового объекта (магазина) по адресу: г.Быхов, ул.Аскаленко		
Изм.	Кол.уч.	Лист	№ док	Подп.	Дата		Стадия	Лист
							С	15
Разработал	Шмаков				09.19	Тамбур. Витраж В-1. М1:50	000 "ПроектИнтерКлассик"	
Проверил	Шмаков				09.19			
Н.Контроль	Сладодчикова				09.19			
Утвердил	Романов				09.19			

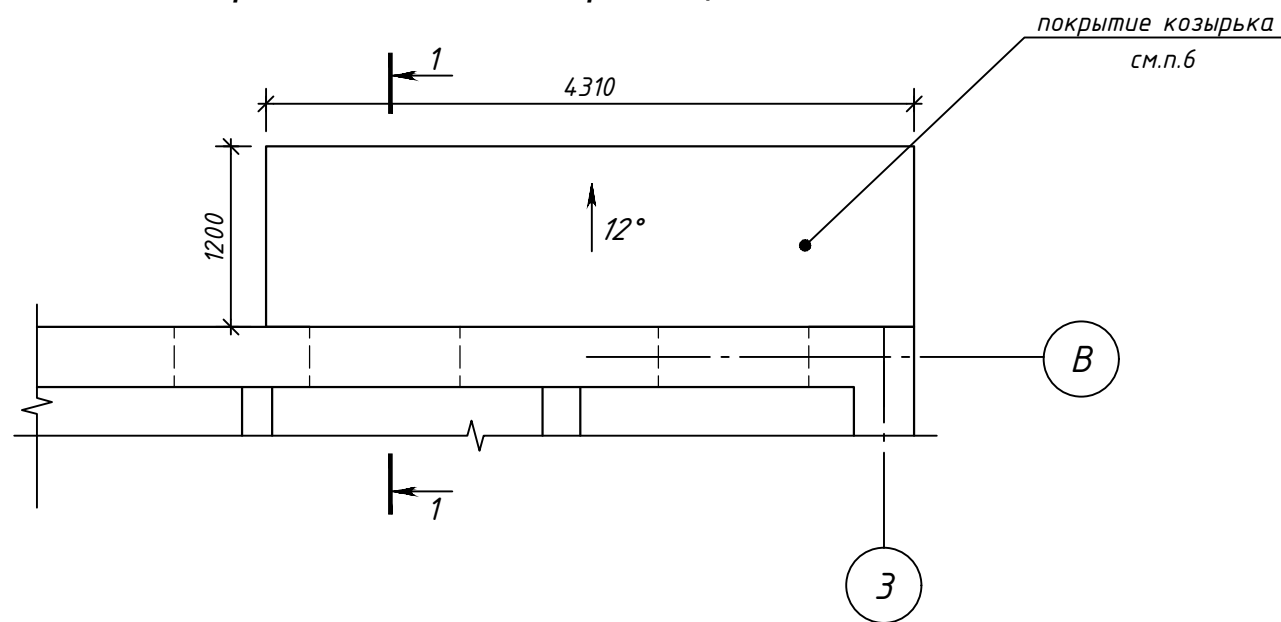
Фрагмент плана.
Разгрузочная платформа



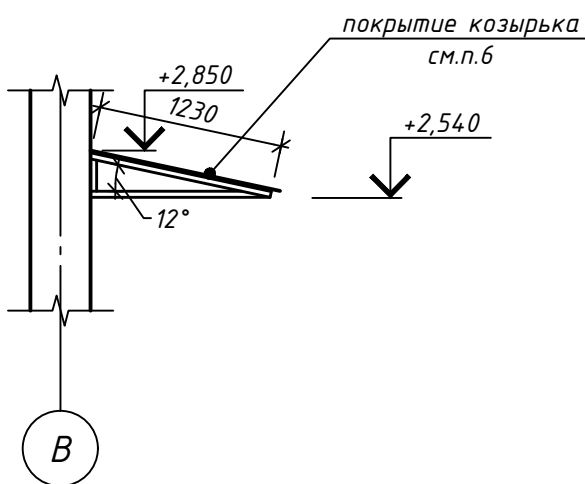
Фрагмент плана.
Навес



Фрагмент плана. Крыльцо №3



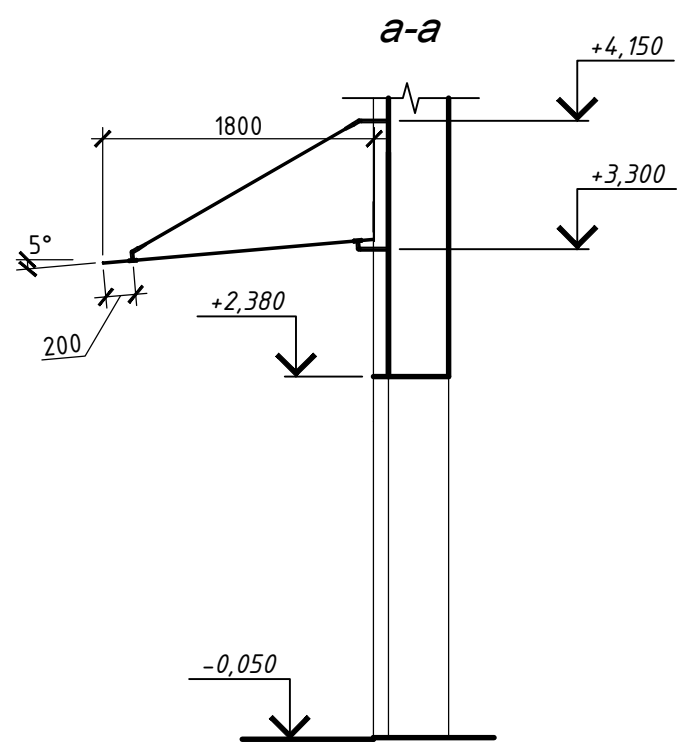
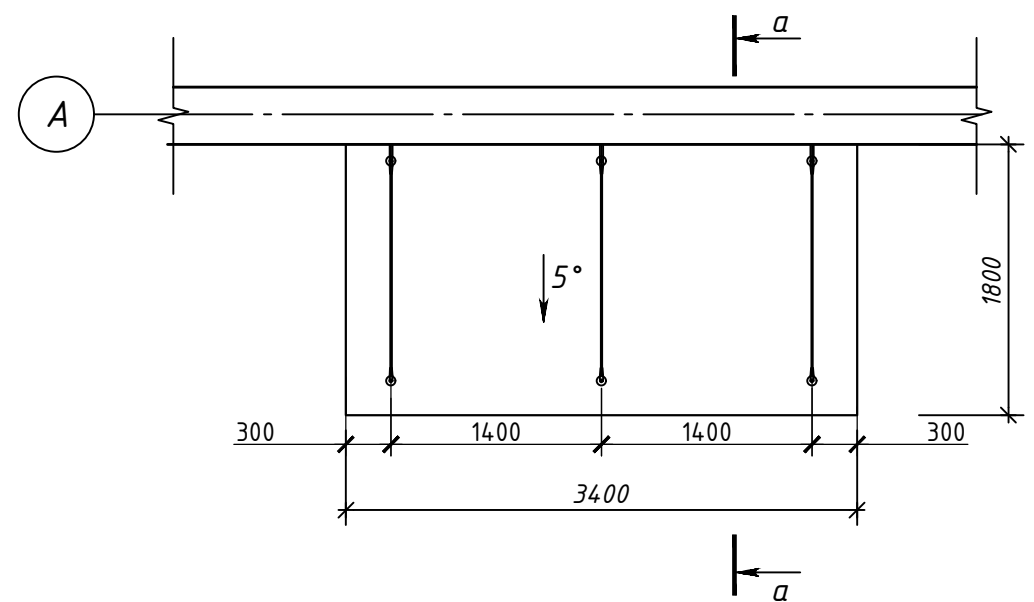
1-1 М1:50



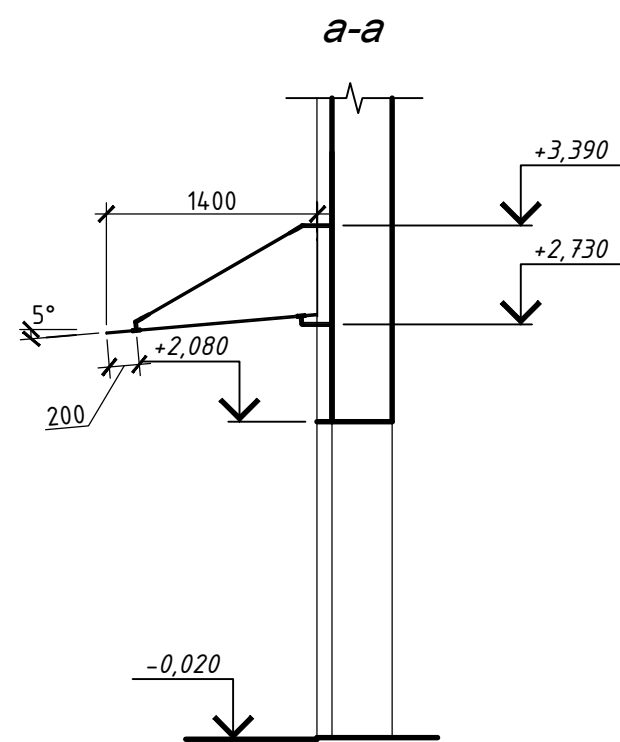
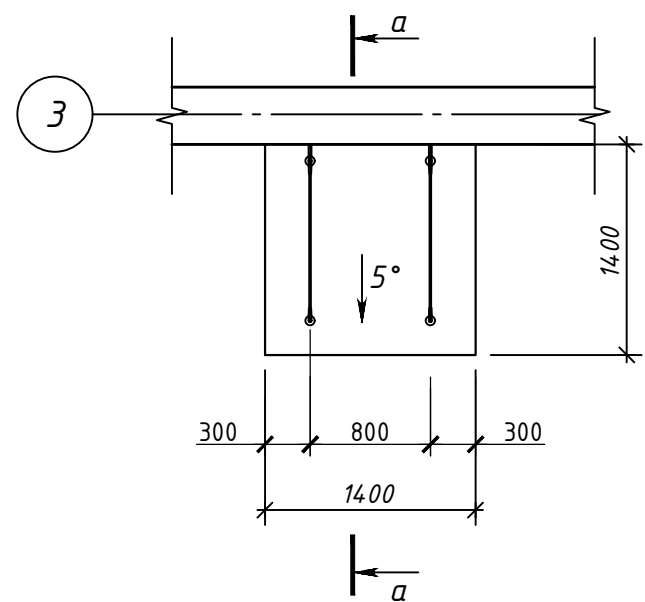
1. Покрытие площадки, ступеней выполнить из бетонной тротуарной плитки по типу "Черепашка" 300x300x30 серого цвета. S покрытия - 12.0м²
подступенки крылец выполнить из бетонного борта БРТ 100x20x8. Расход - 14.2 м.п.
2. Покрытие козырька выполнить из профнастила МП-20 кровельный по типу "МеталлПрофиль" S=17.8м²
3. Все работы по защите металлических конструкций от коррозии производить на заводе-изготовителе в соответствии с ГОСТ 402-2004, ТКП45-2.01-111-2008, ТКП45-5.09-33-2006. Все операции технологических процессов по антикоррозионной защите подлежат обязательному техническому контролю.
4. Покрытие стальных конструкций поврежденных в процессе транспортирования, хранения и монтажа должны быть защищены и восстановлены от коррозии на монтажной площадке.
5. Все металлоконструкции огрунтовать грунтом ГФ-021 по ГОСТ 25129-82 с последующей окраской эмалью ПФ-115 по ГОСТ6465-76. Общая толщина антикоррозионного покрытия (включая грунтовку)-80мкм.
6. Покрытие козырька выполнить из профнастила МП-20 кровельный по типу "МеталлПрофиль" S=5.3м²

						68/19-01-AP		
						Строительство торгового объекта (магазина) по адресу: г.Быхов, ул.Аскаленко		
						Стадия	Лист	Листов
						С	16	
						Разгрузочная платформа, Козырек крыльца №3		
						000 "ПроектИнтерКлассик"		
Изм.	Кол.уч.	Лист	№ док	Подп.	Дата			
Разработал	Шмаков				09.19			
Проверил	Шмаков				09.19			
Н.Контроль	Сладодчикова				09.19			
Утвердил	Романов				09.19			





Фрагмент плана. Козырек над крыльцом №1



Фрагмент плана. Козырек над крыльцом №2



1. Козырьки выполнить на тросовых опорах из прозрачного триплекса. Стёкла выполнить толщиной 7 мм и размерами 1800х3400мм (крыльцо №1) Растяжки (ванты) и всю крепёжную фурнитуру изготовить из высококачественной нержавеющей стали.
2. Стёкла расположить под углом 5° к горизонтальной поверхности, растяжки - под углом 60° к вертикальной поверхности.
3. На стыке стёкол применить сдвоенные держатели.
4. Количество-1шт
5. Данные модульные козырьки относятся к комплектным поставкам заводского изготовления.

						68/19-01-AP			
						Строительство торгового объекта (магазина) по адресу: г.Быхов, ул.Аскаленко			
Изм.	Кол.уч.	Лист	№ док	Подп.	Дата		Стадия	Лист	Листов
							С	17	
Разработал	Шмаков				09.19	Стекланные козырьки над крыльцом №1, №2	ООО "ПроектИнтерКлассик"		
Проверил	Шмаков				09.19				
Н.Контроль	Сладодчикова				09.19				
Утвердил	Романов				09.19				

1
AP-3

Кронштейн крепежный КК-50х50 из стали тонколистовой
коррозионностойкой толщиной 2 мм ТУ
5285-001-78334080-2006 (0,075 кг/шт.), с шайбой, с
паронитовой прокладкой ГОСТ 481-80, с шагом 600 мм вдоль
стены

Крепежный профиль Г-образный широкий из
тонколистовой коррозионностойкой стали
08Х18Н10 толщиной 1,2 мм КПГШ-60х81х3000,
L = 600 мм, с шагом 600 мм

Фартук из тонколистовой
оцинкованной стали толщиной
0,5 мм с полимерным покрытием

1 верхний слой материала К-ПХ-БЭ-К/ ПП-5,0-РП1,В2,Г4 СТБ 1107-98

наплавляемый при помощи газовой горелки

1 нижний слой материала К-ПХ-БЭ-ПП/ПП-3.5 СТБ 1107-98

наплавляемый при помощи газовой горелки

Грунтовка битумно-полимерная холодная, ИП ООО "Алкид", РБ г. Минск

Стяжка из цементно-песчаного раствора М100 F100 -30мм

Разуклонка из пенополистерольных теплоизоляционных плит

ППТ-25-А-Р-1000х500х50 СТБ 1437-2004 от 50мм до 350 мм

Плиты пенополистерольные теплоизоляционные пониженной теплопроводности

ППТ-25-А-Р-1000х500х250 СТБ 1437-2004 -250мм

Пароизоляция -1 слой полиэтиленовой армированной пленки по типу

"ЮтафолН Стандарт" -0,22мм

Ж/б плита перекрытия -220мм

Костыль Г-образный 200х50
шириной 40 мм из оцинкованной
стали толщиной 2 мм, шаг -
600 мм

Штукатурка из цементно-
песчаного раствора
М100 F100 толщ.10мм

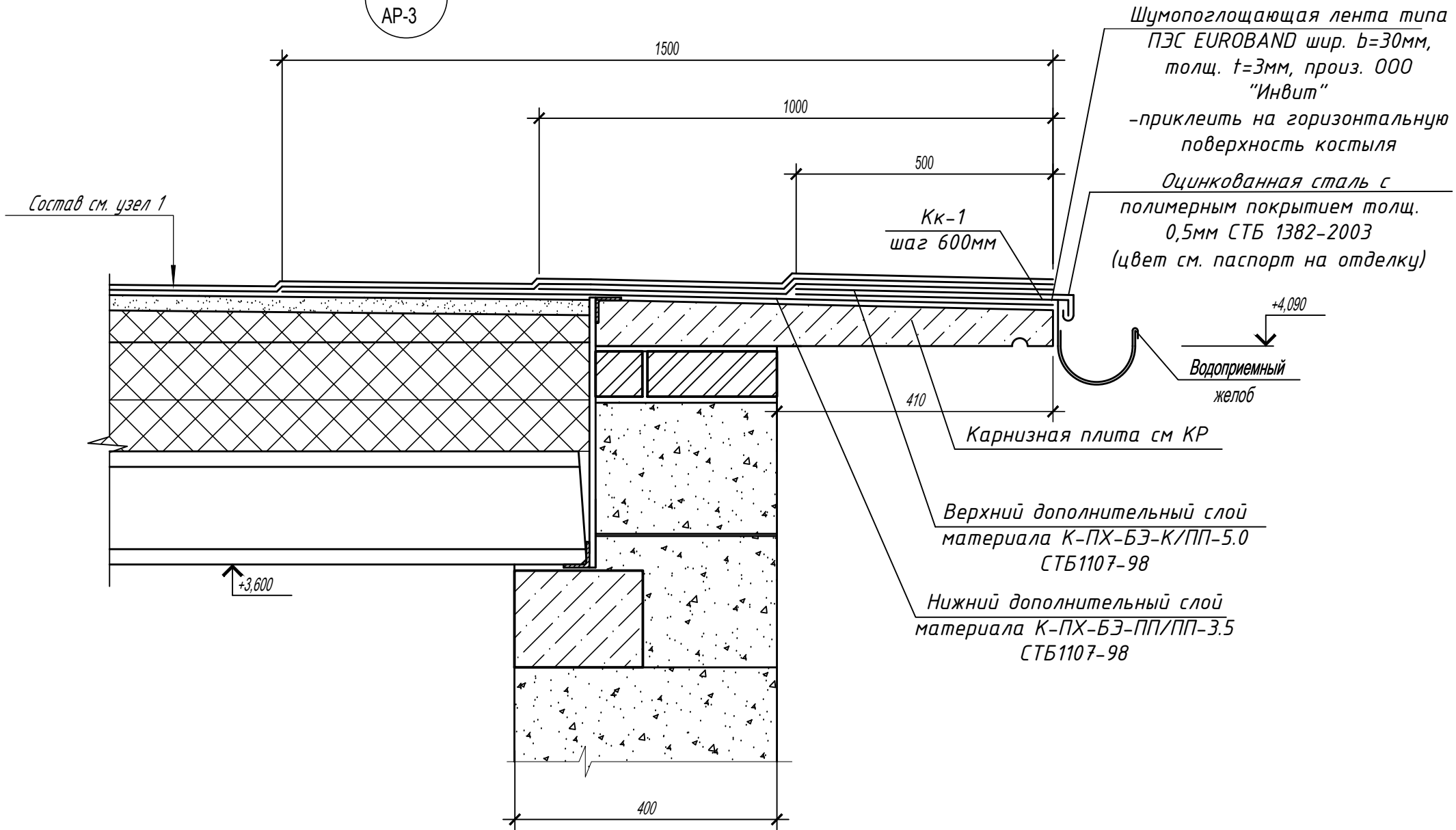
Наклонный бортик 100х100
из цементного раствора
М100 F100

Верхний дополнительный слой
материала К-ПХ-БЭ-К/ПП-5.0
СТБ1107-98

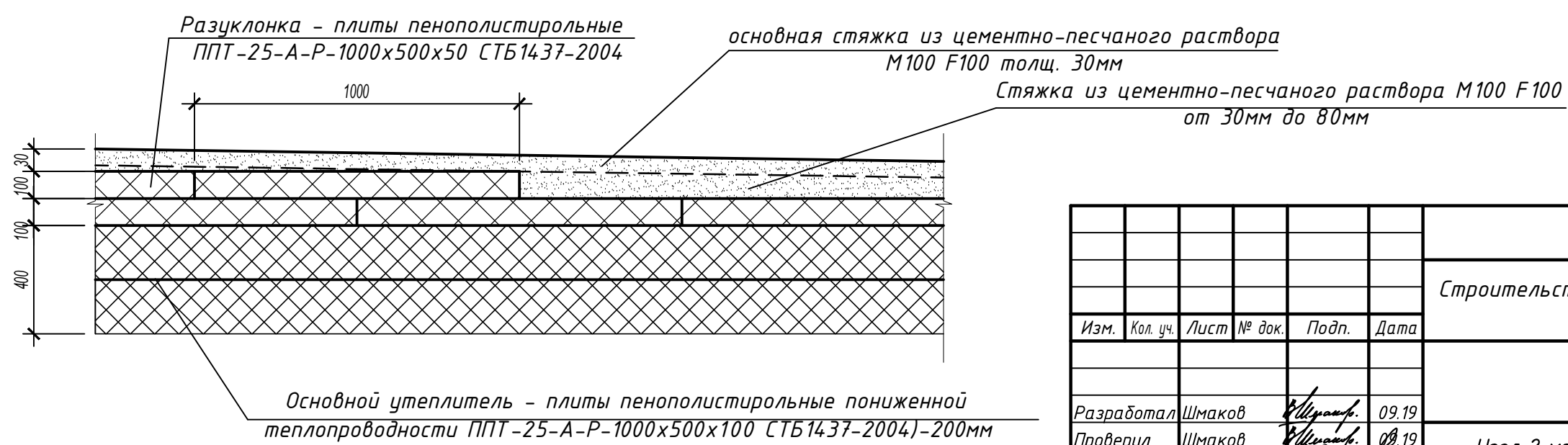
Пароизоляция



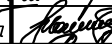

						68/19-01-AP		
						Строительство торгового объекта (магазина) по адресу: г.Быхов, ул.Аскаленко		
Изм.	Кол. уч.	Лист	№ док.	Подп.	Дата		Стадия	Лист
							С	18
Разработал	Шмаков	В.Шмаков	09.19			Узел 1 мягкой кровли	ООО "ПроектИнтерКлассик"	
Проверил	Шмаков	В.Шмаков	09.19					
Н.Контроль	Сладодчикова	А.Сладодчикова	09.19					
Утвердил	Романов	Д.Романов	09.19					

2
AP-3

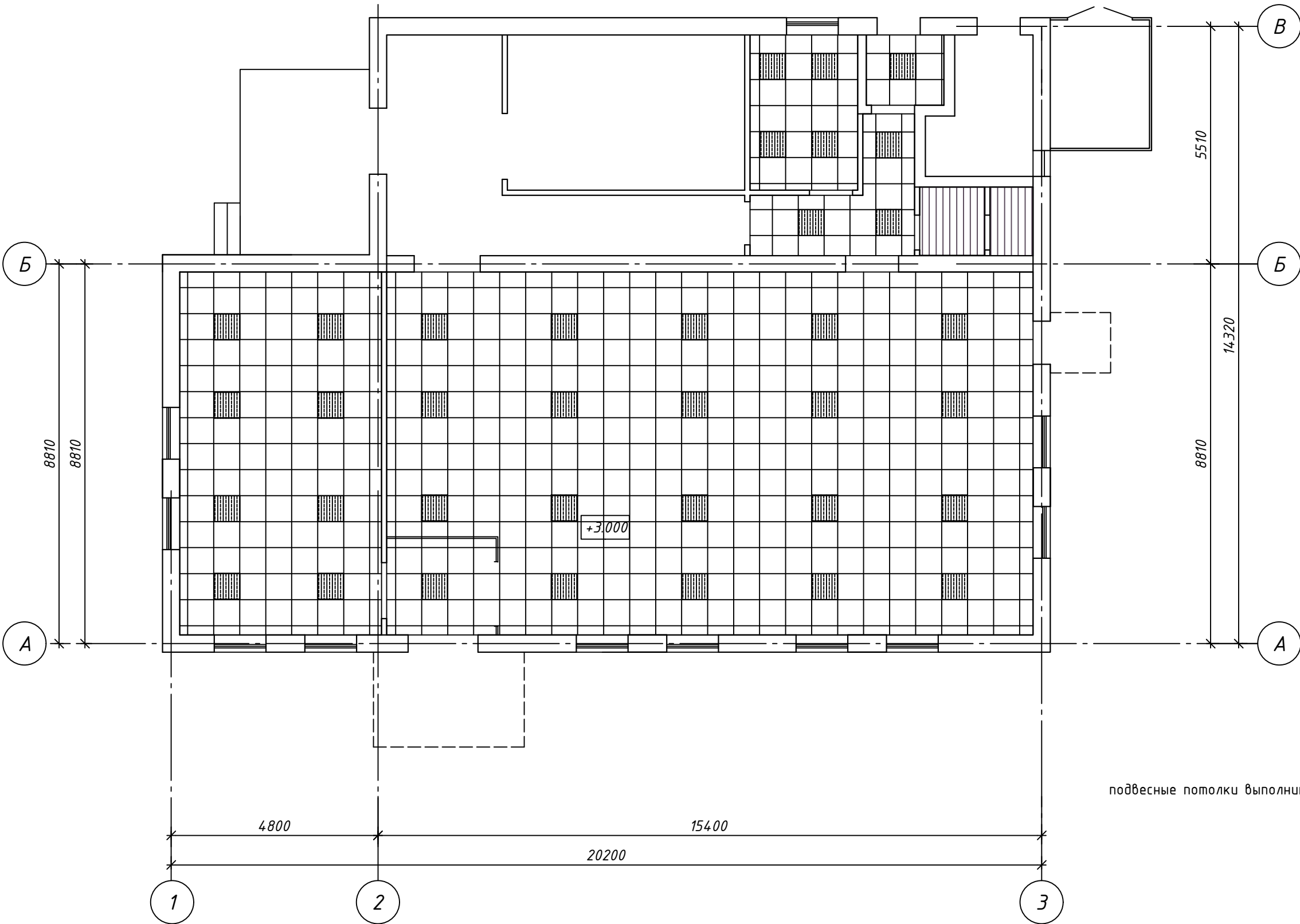


Узел устройства разуклонки



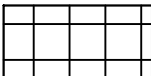
						68/19-01-AP			
						Строительство торгового объекта (магазина) по адресу: г.Быхов, ул.Аскаленко			
Изм.	Кол. уч.	Лист	№ док.	Подп.	Дата		Стадия	Лист	Листов
							С	19	
Разработал	Шмаков		09.19			Узел 2 мягкой кровли. Узел устройства разуклонки.	ООО "ПроектИнтерКлассик"		
Проверил	Шмаков		09.19						
Н.Контроль	Сладодчикова		09.19						
Утвердил	Романов		09.19						

План этажа на отм. 0.000

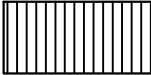


подвесные потолки выполнить на отм. +3.000м от уровня чистого пола

Условные обозначения



подвесной потолок на металлическом каркасе по типу "ARMSTRONG" (600x600)



подвесной потолок – рейка алюминиевая по типу "АЛБЕС"



Светильник

Изм.	Кол.уч	Лист	№ док	Подп.	Дата				
							Стадия	Лист	Листов
							С	20	
						План подвесных потолков. М 1:100		000 "ПроектИнтерКлассик"	